

CUC 2103

DAVIO 37 P 37-4101 MV

GCL6410 / VNA
GCL6420 / VNA

CUC 2105

DAVIO 37 P 37-4101/12 MV

GCL3500 / VNM

DAVIO 37 P 37-4101/12 MV/SAT

GCM1800 / VNM

CUC 2121 M

DAVIO 55 ST 55-854/8 DOLBY

GCL2900 / VNA
GCL2910 / VNA
GCL2920 / VNA

Zusätzlich erforderliche Unterlagen für den Komplettservice
Additionally required Service Documents for the Complete Service

Service Manual

CUC 2103/M
CUC 2121/M

Materialnr./Part No.
720100407000

Service Manual

Sicherheit
Safety

Materialnr./Part No.
720108000000

Service Training

CUC 2100

Materialnr./Part No.
© 720103503200
© 720103503300

Materialnummer/Part Number 720100407300

Änderungen vorbehalten/Subject to alteration • Printed in Germany WÜ

E-BS-SA 12 0701 • 8002/8012, 8003/8013, 8005/8015

<http://www.grundig.com>

Grundig Service

Hotline Deutschland...
...Mo.-Fr. 8.00-18.00 Uhr

Technik:

TV	0180/52318-41
TV	0180/52318-49
SAT	0180/52318-48
VCR/LiveCam	0180/52318-42
HiFi/Audio	0180/52318-43
Car Audio	0180/52318-44
Telekommunikation	0180/52318-45
Fax:	0180/52318-51

Planatron (8.00-22.00 Uhr) 0180/52318-99

Ersatzteil-Verkauf:

Mo.-Fr. 8.00-19.00 Uhr

Telefon:	0180/52318-40
Fax:	0180/52318-50

Es gelten die Vorschriften und Sicherheitshinweise gemäß dem Service Manual "Sicherheit", Materialnummer 720108000000, sowie zusätzlich die eventuell abweichenden, landesspezifischen Vorschriften!



The regulations and safety instructions shall be valid as provided by the "Safety" Service Manual, part number 720108000000, as well as the respective national deviations.

Für die auf der Titelseite aufgeführten Geräte gilt das Service Manual CUC 2103 / 2105 / 2121 M.

Diese Ergänzung dokumentiert die Unterschiede bzw. zusätzlichen Bestückungen der Geräte.

Die Bausteinbestückung der Geräte entnehmen Sie bitte der Modulübersicht auf Seite 3.

Grundlage für den Service sind:

- Service Manual CUC 2103 / M, CUC 2121 / M (Materialnummer 720100407000)
- Service Manual "Sicherheit" (Materialnummer 720108000000)

The Service Manual CUC 2103 / 2105 / 2121 M applies to the sets specified on the front page.

This Manual describes the differences and the additionally fitted components of the sets.

The individual modules of the sets are listed in the module list on page 3.

Basic instructions for servicing are given in the:

- Service Manual CUC 2103 / M, CUC 2121 / M (Part number 720100407000)
- Service Manual "Safety" (Part number 720108000000)

Inhaltsverzeichnis

	Seite
Hinweise	2
Modulauflistung – Service Manual mit Ergänzungen	3
Modulübersicht	3
Technische Daten	4
Baustein Netzteil 12V 293050073400	5
Prozessor-Platte 293052192800 / 3000	9
Ersatzteillisten	12

Table of Contents

	Page
Notes	2
List of Modules – Service Manual with Supplements	3
Module List	3
Technical Data	4
Module Mains Unit 12V 293050073400	5
Processing Board 293052192800 / 3000	9
Spare Parts Lists	12

Hinweise

Sicherheitshinweis

- Vor dem Öffnen des Gerätes dieses vom Netz trennen.
- Sicherheitshinweise (siehe Service Manual "Sicherheit", Materialnummer 720108000000) beachten.

Leitungsverlegung

Bevor Sie die Leitungen und insbesondere die Masseleitungen lösen, muss die Leitungsverlegung zu den einzelnen Baugruppen wie z.B. Chassis, Netzschalterplatte, Bedieneinheit, Bildrohrplatte, Ablenkeinheit, Lautsprecher usw. beachtet werden.

Nach erfolgter Reparatur ist es notwendig, die Leitungsführung wieder in den werkseitigen Zustand zu versetzen um evtl. spätere Ausfälle oder Störungen zu vermeiden.

Netzkabel

Diese Geräte dürfen nur mit dem Original-Netzanschlusskabel mit integrierter Entstördrossel betrieben werden. Dieses Netzkabel verhindert Störungen aus dem Netz und ist Bestandteil der Gerätezulassung. Im Ersatzfall bestellen Sie bitte ausschließlich das Netzkabel laut Ersatzteilliste.

DOLBY-Hinweis

DOLBY und das Doppel-D-Symbol  sind Warenzeichen der Dolby Laboratories Licensing Corporation.

Software-Versionsnummer

Mit Taste "i" das Menü "DIALOG CENTER" -> OK aufrufen. Taste "AUX" zeigt die Software-Versionsnummer an.

Notes

Safety Hints

- Disconnect the set from the mains before opening it.
- Observe the safety hints (see Service Manual "Safety", part number 720108000000).

Wiring


Before disconnecting any leads and especially the earth connecting leads observe the way they are routed to the individual assemblies like the chassis, mains switch panel, keyboard control panel, picture tube panel, deflection unit, loudspeaker and so on.

On completion of the repairs the leads must be laid out as originally fitted at the factory to avoid later failures or disturbances.

Mains cable

The TV receiver must only be operated with an original mains connecting cable with an interference suppressor choke integrated in the mains plug. This mains cable prevents interference from the mains supply and is part of the product approval. For replacement please order exclusively the mains connecting cable specified in the spare parts list.

DOLBY Hint

DOLBY and the double-D symbol  are trademarks of Dolby Laboratories Licensing Corporation.

Software Version Number

Press button "i" to call up the "DIALOG CENTER" -> OK. Button "AUX" shows the Software Version Number.

Modulauflistung – Service Manual mit Ergänzungen

List of Modules – Service Manual with Supplements

Modul Module	Materialnummer Part Number	Service Manual	3. Ergänzung Supplement 3
		CUC 2103/M CUC 2121/M	CUC 2103 / CUC 2105 CUC 2121 M
		720100407000	720100407300
Prozessor-Platte Processing Board	293052191700	Seite / Page 3 - 27	–
	293052192100	Seite / Page 3 - 27	–
	293052192600	Seite / Page 3 - 27	–
	293052192800	–	Seite / Page 9
	293052193000	–	Seite / Page 9
Bildrohrplatte CRT Panel	293051223700	Seite / Page 3 - 25	–
	293051223800	Seite / Page 3 - 25	–
Baustein Netzteil 12V Module Mains Unit 12V	293050073400	–	Seite / Page 5
Stereo-Baustein Stereo Module	295041028400	Seite / Page 3 - 30	–
SAT-Baustein SER 2100 SAT Module SER 2100	295041062900	Seite / Page 3 - 33	–

Modulübersicht / Module List

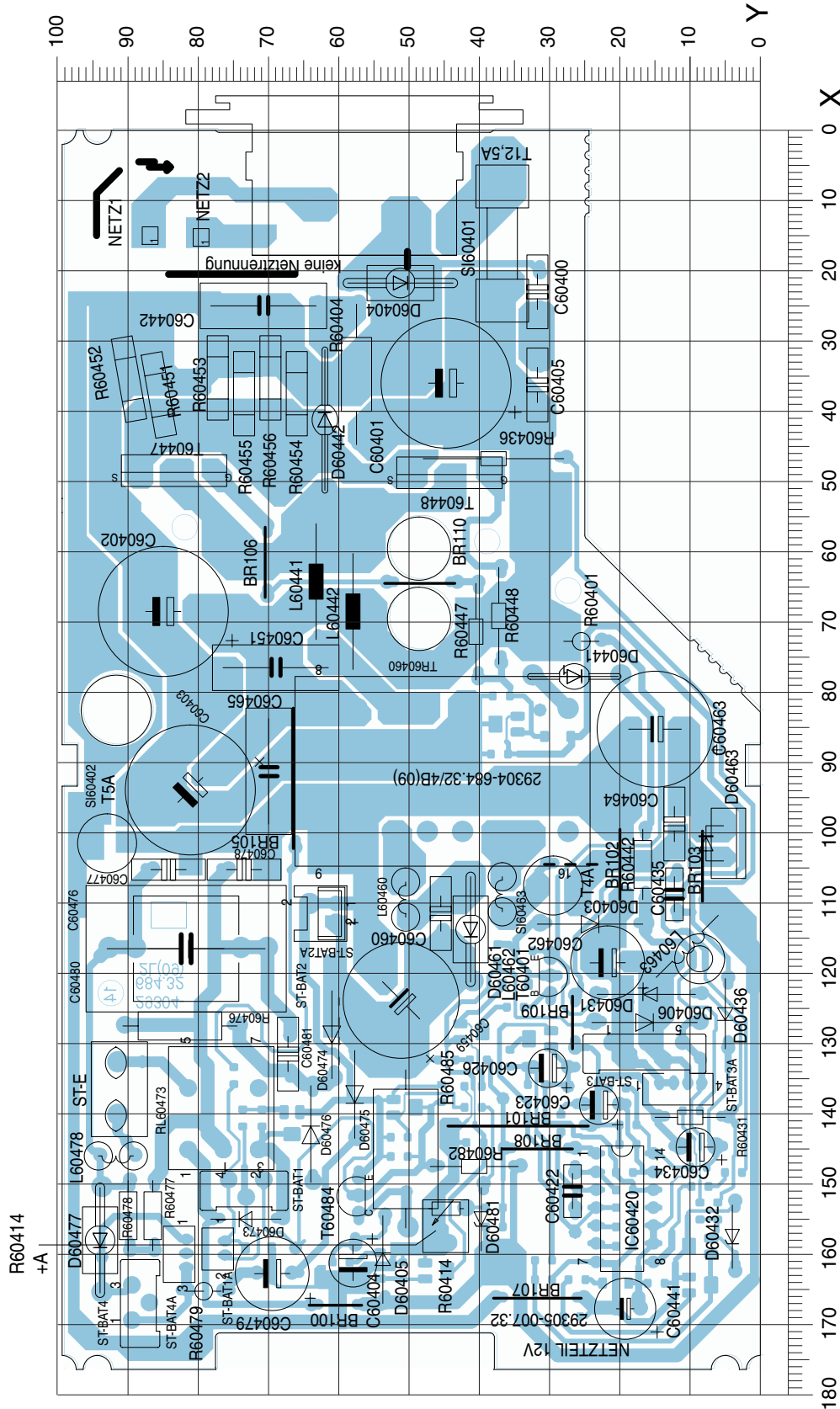
	Materialnummer Part Number	DAVIO 37 P 37-4101 MV	DAVIO 37 P 37-4101/12 MV	DAVIO 37 P 37-4101/12 MV SAT	DAVIO 55 ST 55-854/8 DOLBY
		(VNA) CUC 2103	(VNM) CUC 2105	(VNM) CUC 2105	(VNA) CUC 2121 M
Bestell-Nr. Order No.		GCL6410 GCL6420	GCL3500	GCM1800	GCL2900 GCL2910 GCL2920
Chassis-Nr. Chassis No.		297040123800	297040120900	297040121000	297040133600 297040135000
PLL Tuner	295043010100	●	●	●	●
Prozessor-Platte Processing Board	293052191700	●	●	—	—
	293052192100	—	—	●	—
	293052192600	—	—	—	●
	293052192800	●	●	—	—
	293052193000	—	—	—	●
Bildrohrplatte CRT Panel	293051223700	●	●	●	—
	293051223800	—	—	—	●
Baustein Netzteil 12V Module Mains Unit 12V	293050073400	—	●	●	—
Stereo-Baustein Stereo Module	295041028400	—	—	—	●
TP 750 C grau grey	296420621900	●	●	●	●
SAT-Baustein SER 2100 SAT Module SER 2100	295041062900	—	nachrüstbar / retrofitable GAG 3000	●	—

Technische Daten / Technical Data

DAVIO 37 P 37-4101/12 MV (VNA) CUC 2103		DAVIO 37 P 37-4101/12 MV SAT (VNM) CUC 2105		DAVIO 55 ST 55-854/8 DOLBY (VNA) CUC 2121 M	
Bildröhre / Picture Tube					
Sichtbares Bild Visible picture	34cm	34cm	34cm	51cm	
Bildröhre Picture Tube	37cm (14"), Black Matrix, Philips / 90°	37cm (14"), Black Matrix, Philips / 90°	37cm (14"), Black Matrix, Philips	55cm (21"), FST, Black Line D, Philips 27.5KV small neck, optionally Thomson, Samsung / 90°	
Elektronik / Electronic					
Programmspeicherplätze Programme positions	99 TV + 1 AV	99 TV + 1 AV (199 TV/SAT + 59 Radio + 1 AV bei Nachrüstung SAT/ when retrofitted with SAT)	199 TV/SAT + 59 Radio + 1 AV	99 TV + 2 AV	
Tuner	PLL Frequenz Synthesizer Tuning UHF/VHF, globale Pinbelegung PLL frequency synthesizer tuning UHF/VHF, global pinning	PLL Frequenz Synthesizer Tuning UHF/VHF, globale Pinbelegung PLL frequency synthesizer tuning UHF/VHF, global pinning	PLL Frequenz Synthesizer Tuning UHF/VHF, globale Pinbelegung PLL frequency synthesizer tuning UHF/VHF, global pinning	PLL Frequenz Synthesizer Tuning UHF/VHF, globale Pinbelegung PLL frequency synthesizer tuning UHF/VHF, global pinning	
TV-Normen TV-Standard	PAL, SECAM, NTSC 4.43MHz, B/G, L/L, I, DK/K' via AV: NTSC 3.58 MHz	PAL, SECAM, NTSC 4.43MHz, B/G, L/L, I, DK/K' via AV: NTSC 3.58 MHz	PAL, SECAM, NTSC 4.43MHz, B/G, L/L, I, DK/K' via AV: NTSC 3.58 MHz	PAL, SECAM, NTSC 4.43MHz, B/G, L/L, I, DK/K' via AV: NTSC 3.58 MHz	
Stereo System Stereo systems	—	—	—	Deutsch A2 / German A2 (B/G/D/K) NICAM 5,85 (B/G/L) + 6,52MHz (I)	
Videotext Teletext	8-Seiten-TOP/FLOF-text 8-pages-TOP/FLOF-text	8-Seiten-TOP/FLOF-text 8-pages-TOP/FLOF-text	8-Seiten-TOP/FLOF-text 8-pages-TOP/FLOF-text	8-Seiten-TOP/FLOF-text 8-pages-TOP/FLOF-text	
Musikleistung Music power	Mono 6W	Mono 6W	Mono 6W	Stereo 2 x 8W	
Anschlüsse Front / Connections Front					
Kopfhörer Headphones	Mono 3.5mm Klinke, schaltet eingebauten Lautsprecher ab / Mono 3.5mm jack, switch off inserted Loudspeaker	Mono 3.5mm Klinke, schaltet eingebauten Lautsprecher ab / Mono 3.5mm jack, switch off inserted Loudspeaker	Mono 3.5mm Klinke, schaltet eingebauten Lautsprecher ab / Mono 3.5mm jack, switch off inserted Loudspeaker	Stereo 3.5mm Klinke, Lautstärke regelbar, individuelle Tonkanalwahl bei 2-Ton Empfang / Stereo 3.5mm jack, adjustable volume, individual channel selection with dual-sound broadcasts	
Anschlüsse Rückwand / Connections Rear Panel					
Euro AV 1 (schwarz/black)	FBAS Ein-/Ausgang, RGB Eingang / SBAS Eingang CCVS in-/output, RGB input / SCVS input	FBAS Ein-/Ausgang, RGB Eingang / SBAS Eingang CCVS in-/output, RGB input / SCVS input	FBAS Ein-/Ausgang, RGB Eingang / SBAS Eingang CCVS in-/output, RGB input / SCVS input	FBAS Ein-/Ausgang, RGB Eingang / SBAS Eingang CCVS in-/output, RGB input / SCVS input	
Netzteil / Mains Stage					
Netzspannung (Regelbereich) Mains voltage (variable)	230V ±15%	230V ±15%	230V ±15%	230V ±15%	
Netzfrequenz Mains frequency	50 / 60Hz	50 / 60Hz	50 / 60Hz	50 / 60Hz	
Leistungsaufnahme Power consumption	ca. 38W	ca. 38W	ca. 38W	ca. 65W	
Standby	ca. 4W	ca. 2W	ca. 3W	ca. 5W	

Baustein Netzteil 12V / Module Mains Unit 12V 293052192700

Bestückungsseite / Component Side



	+A
37cm ORION	112V
37cm PHI	105V
37cm PHI o.TXT	105V
37cm PHI(12V)	105V
45cm PHI	124V
51cm SAMS/VC/THO	124V
51cm SAMS/VC(12V)	124V
55cm PHI	132V
55cm PHI	132V
55cm VC/THO	132V

Pos.-Nr./ Pos. No.	Koordinaten/ Coordinates	
	X	Y

C60478	105	73
C60479	163	69
C60480	117	82
C60481	132	67
D60403	113	24
D60404	22	51
D60405	161	54
D60406	127	16
D60431	123	16
D90432	158	4
D60436	126	5
D60441	78	27
D60442	41	62
D60461	114	41
D60463	101	5
D60473	155	73
D60474	129	61
D60475	137	58
D60476	143	64
D60477	158	94
D60481	155	40
IC60420	153	20
L60441	64	63
L60442	69	58
L60460	109	51
L60462	109	37
L60463	118	9
L60478	146	92
NETZ01	15	87
NETZ02	15	80
R90401	73	25
R60404	35	58
R60414	156	45
R60431	141	10
R60436	47	38
R60442	105	17
R60447	71	41
R60448	69	37
R60451	38	86
R60452	35	90
R60453	35	77
R60454	38	66
R60455	38	73
R60456	35	70
R60476	127	83
R60477	155	86
R60478	155	90
R60479	165	79
R60482	148	41
R60485	145	51
RL60473	139	77
SI60401	16	37
SI60402	101	93
SI60463	108	30
STBAT02	111	61
STBAT01	151	73
STBAT04	167	88
STBAT03	131	16
STBAT02A	111	63
STBAT01A	159	77
STBAT04A	160	83
STBAT03A	136	12
STE	136	91
T60401	120	30
T60447	48	83
T60448	49	44
T60484	152	58
TR60460	91	45

Pos.-Nr./ Pos. No.	Koordinaten/ Coordinates	
	X	Y
BR100	167	61
BR101	142	35
BR102	105	20
BR103	105	8
BR105	92	67
BR106	62	71
BR107	166	32

Pos.-Nr./ Pos. No.	Koordinaten/ Coordinates	
	X	Y
BR108	145	32
BR109	127	27
BR110	65	48
BR60463	105	27
BU60401	6	58
C60400	23	32

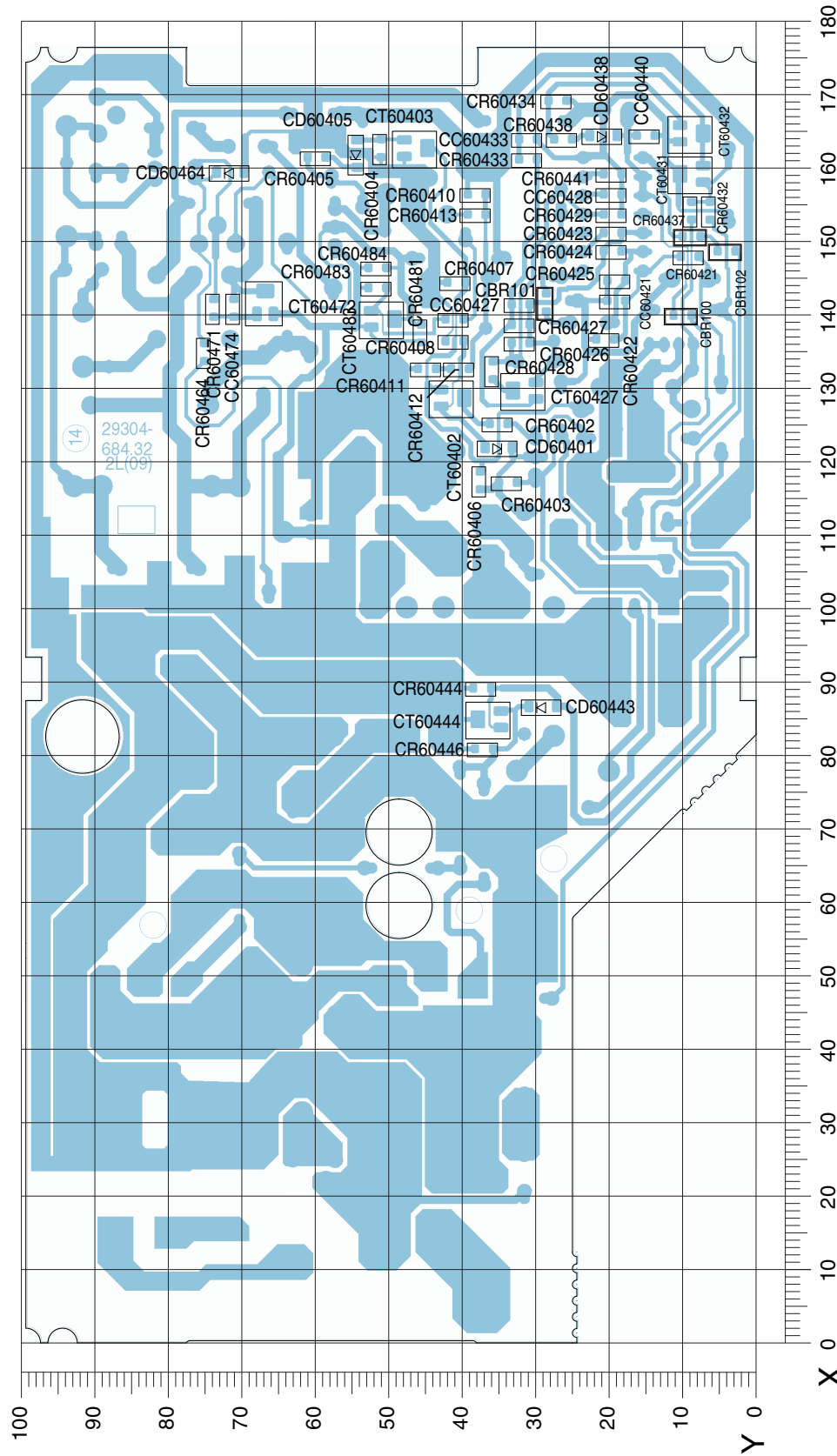
Pos.-Nr./ Pos. No.	Koordinaten/ Coordinates	
	X	Y
C60401	36	44
C60402	69	84
C60403	93	81
C60404	161	58
C60405	36	32
C60422	151	27
C60423	139	23

Pos.-Nr./ Pos. No.	Koordinaten/ Coordinates	
	X	Y
C60426	134	30
C60434	145	9
C60435	109	12
C60441	168	19
C60442	25	71
C60451	77	69
C60459	124	51

Pos.-Nr./ Pos. No.	Koordinaten/ Coordinates	
	X	Y
C60460	111	46
C60462	118	21
C60463	85	14
C60464	99	12
C60465	91	70
C60476	117	82
C60477	105	84

Pos.-Nr./ Pos. No.	Koordinaten/ Coordinates	
	X	Y
STBAT04	167	88
STBAT03	131	16
STBAT02A	111	63
STBAT01A	159	77
STBAT04A	160	83
STBAT03A	136	12
STE	136	91
T60401	120	30
T60447	48	83
T60448	49	44
T60484	152	58
TR60460	91	45

Bestückungsseite (SMD) / Component Side (SMD)



Pos.-Nr./ Pos. No.	Koordinaten/ Coordinates	
	X	Y

CR60427	139	32
CR60428	132	36
CR60429	153	20
CR60432	154	7
CR60433	161	31
CR60434	169	27
CR60437	154	9
CR60438	164	27
CR60441	159	20
CR60444	89	38
CR60446	81	37
CR60464	135	75
CR60471	141	74
CR60481	139	41
CR60483	143	52
CR60484	146	52
CT60402	128	42
CT60403	163	47
CT60427	130	32
CT60431	159	9
CT60432	165	9
CT60444	85	37
CT60472	142	67
CT60483	139	51

Pos.-Nr./ Pos. No.	Koordinaten/ Coordinates	
	X	Y
CBR100	140	10
CBR101	142	29
CBR102	149	4
CBR103	150	9
CC60421	142	19
CC60427	141	32
CC60428	156	20

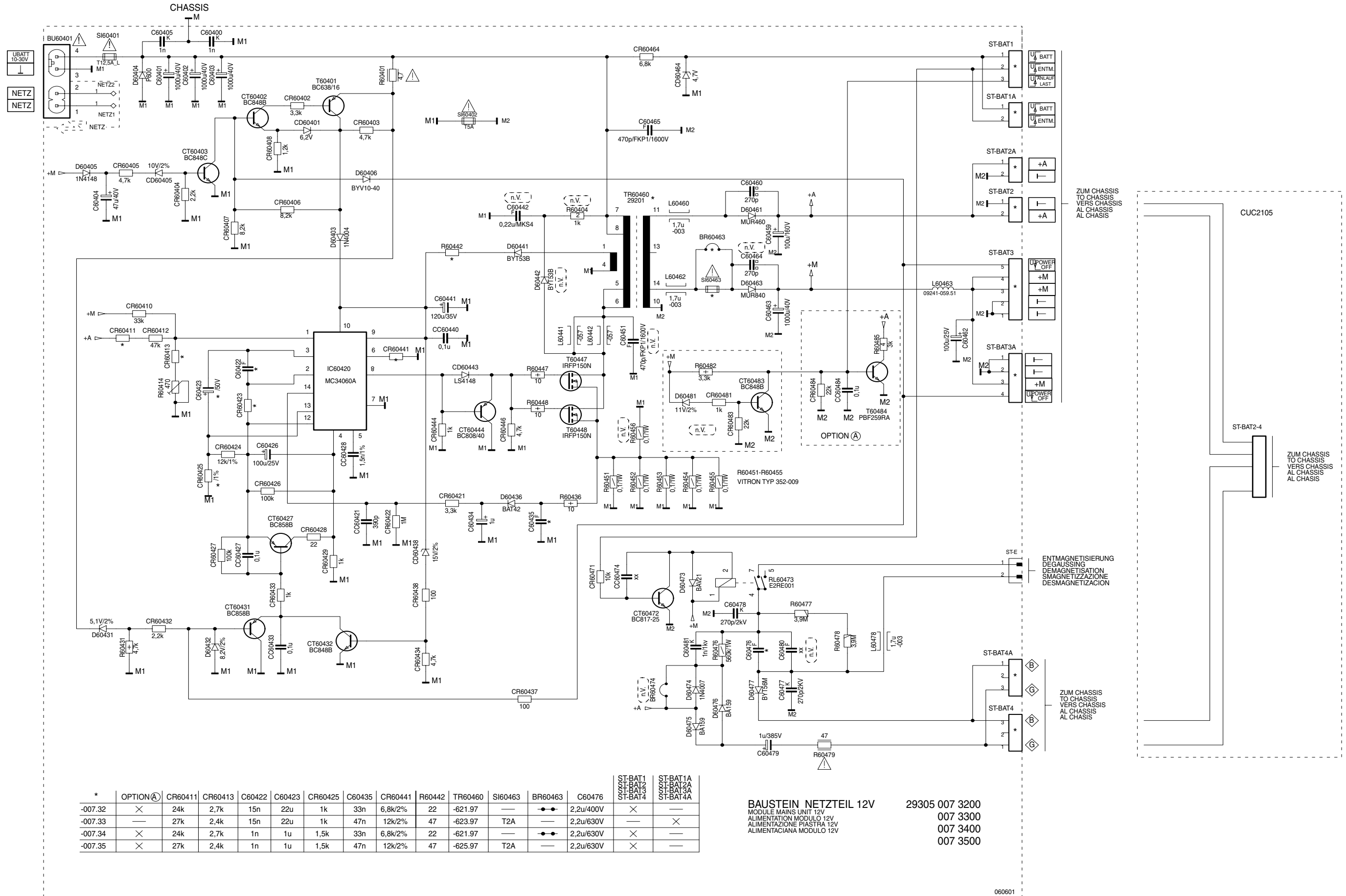
Pos.-Nr./ Pos. No.	Koordinaten/ Coordinates	
	X	Y
CC60433	164	31
CC60440	164	15
CC60474	141	71
CC60484	137	46
CD60401	122	35
CD60405	162	54

Pos.-Nr./ Pos. No.	Koordinaten/ Coordinates	
	X	Y
CD60438	164	21
CD60443	86	29
CD60464	159	72
CR60402	125	35
CR60403	117	34
CR60404	163	51
CR60405	161	60

Pos.-Nr./ Pos. No.	Koordinaten/ Coordinates	
	X	Y
CR60406	117	38
CR60407	144	41
CR60408	136	41
CR60410	156	38
CR60411	133	45
CR60412	133	41

Pos.-Nr./ Pos. No.	Koordinaten/ Coordinates	
	X	Y
CR60413	153	38
CR60421	148	9
CR60422	136	21
CR60423	151	20
CR60424	149	20
CR60425	144	19
CR60426	136	32

Baustein Netzteil 12V / Module Mains Unit 12V 293050073400

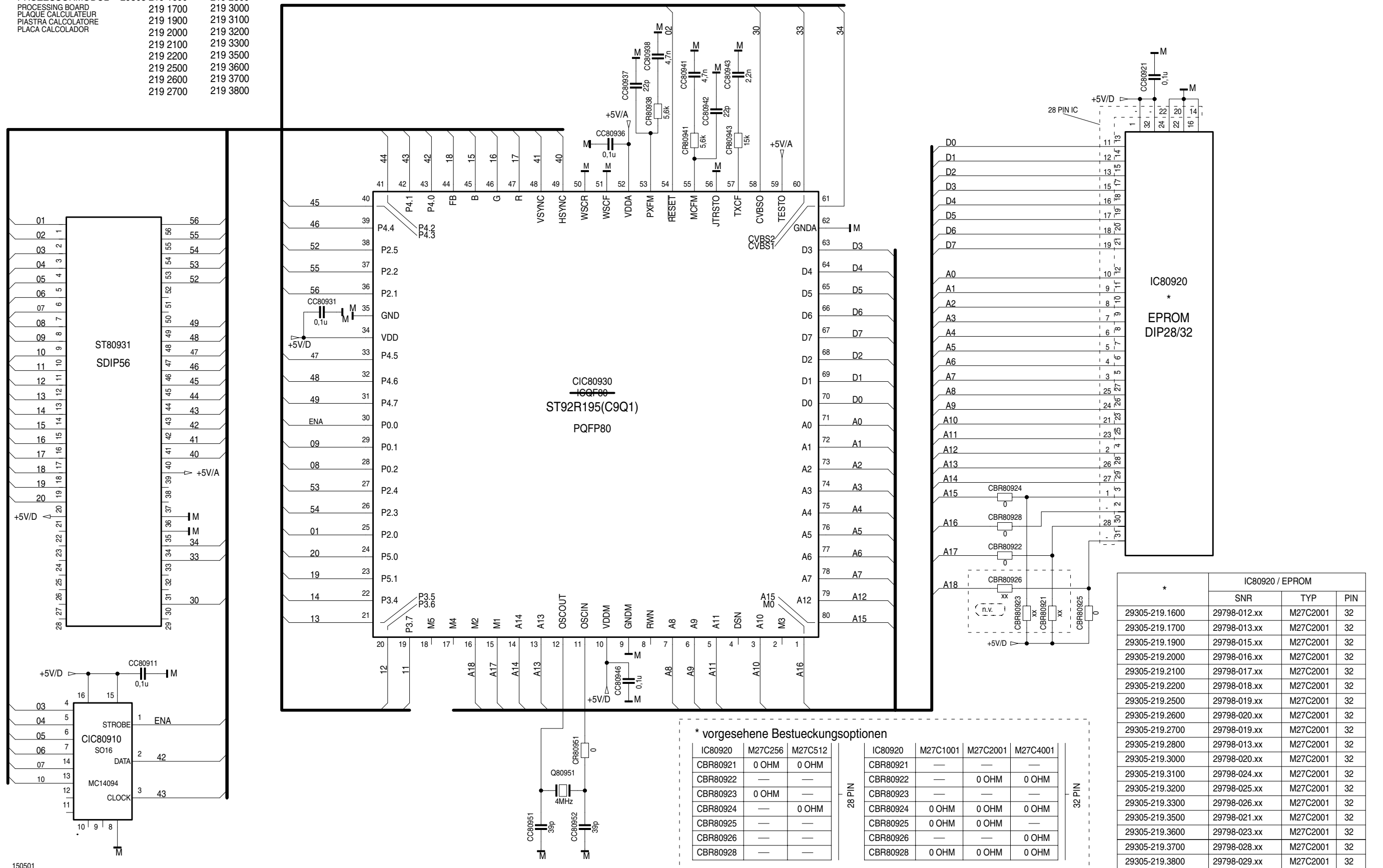


*	OPTION (A)	CR60411	CR60413	C60422	C60423	CR60425	C60435	CR60441	R60442	TR60460	SI60463	BR60463	C60476	ST-BAT1 2Z ENTM	ST-BAT1A 2Z ENTM	ST-BAT2 2Z ENTM	ST-BAT2A 2Z ENTM	ST-BAT3 2Z ENTM	ST-BAT3A 2Z ENTM	ST-BAT4 2Z ENTM	ST-BAT4A 2Z ENTM	
-007.32	×	24k	2,7k	15n	22u	1k	33n	6,8k/2%	22	-621.97	—	—	2,2u/400V	×	×	×	×	×	×	×	×	×
-007.33	—	27k	2,4k	15n	22u	1k	47n	12k/2%	47	-623.97	T2A	—	2,2u/630V	—	×	—	—	—	—	—	—	—
-007.34	×	24k	2,7k	1n	1u	1,5k	33n	6,8k/2%	22	-621.97	—	—	2,2u/630V	×	×	×	×	×	×	×	×	×
-007.35	×	27k	2,4k	1n	1u	1,5k	47n	12k/2%	47	-625.97	T2A	—	2,2u/630V	×	×	×	×	×	×	×	×	×

BAUSTEIN NETZTEIL 12V 29305 007 3200
 MODULE MAINS UNIT 12V 007 3300
 ALIMENTAZIONE MODULO 12V 007 3400
 ALIMENTAZIONE PIASTRA 12V 007 3500

Prozessor-Platte / Processing Board 293052192800 / 3000

PROZESSORMODUL	29305 219 1600	219 2800
PROCESSING BOARD	219 1700	219 3000
PLAQUE CALCULATEUR	219 1900	219 3100
PIASTRA CALCOLATORE	219 2000	219 3200
PLACA CALCULADOR	219 2100	219 3300
	219 2200	219 3500
	219 2500	219 3600
	219 2600	219 3700
	219 2700	219 3800



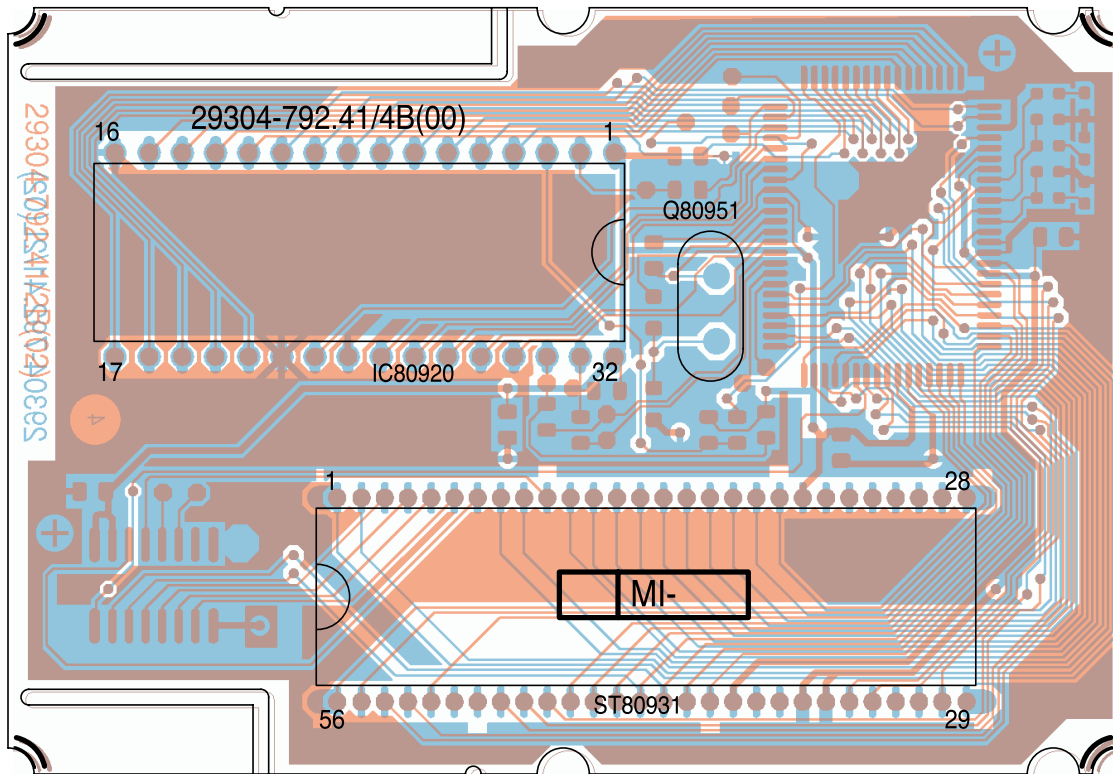
* vorgesehene Bestueckungsoptionen

IC80920	M27C256	M27C512	IC80920	M27C1001	M27C2001	M27C4001
CBR80921	0 OHM	0 OHM	CBR80921	—	—	—
CBR80922	—	—	CBR80922	—	0 OHM	0 OHM
CBR80923	0 OHM	—	CBR80923	—	—	—
CBR80924	—	0 OHM	CBR80924	0 OHM	0 OHM	0 OHM
CBR80925	—	—	CBR80925	0 OHM	0 OHM	—
CBR80926	—	—	CBR80926	—	—	0 OHM
CBR80928	—	—	CBR80928	0 OHM	0 OHM	0 OHM

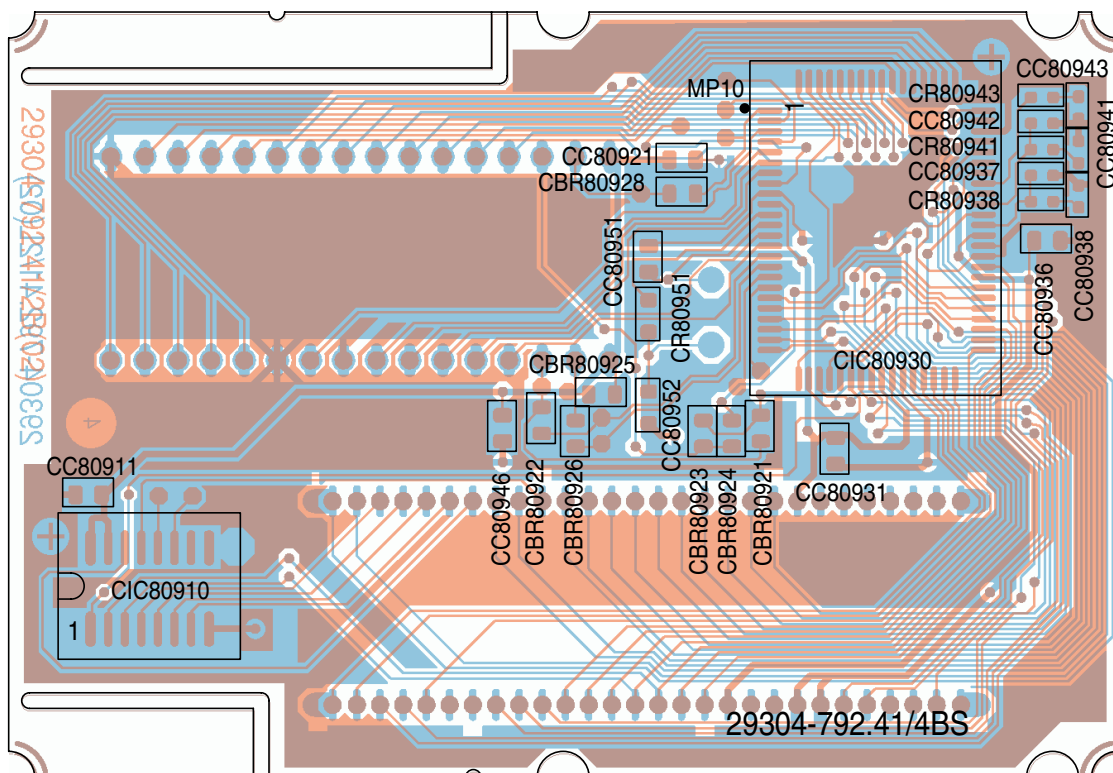
*	IC80920 / EPROM		
	SNR	TYP	PIN
29305-219.1600	29798-012.xx	M27C2001	32
29305-219.1700	29798-013.xx	M27C2001	32
29305-219.1900	29798-015.xx	M27C2001	32
29305-219.2000	29798-016.xx	M27C2001	32
29305-219.2100	29798-017.xx	M27C2001	32
29305-219.2200	29798-018.xx	M27C2001	32
29305-219.2500	29798-019.xx	M27C2001	32
29305-219.2600	29798-020.xx	M27C2001	32
29305-219.2700	29798-019.xx	M27C2001	32
29305-219.2800	29798-013.xx	M27C2001	32
29305-219.3000	29798-020.xx	M27C2001	32
29305-219.3100	29798-024.xx	M27C2001	32
29305-219.3200	29798-025.xx	M27C2001	32
29305-219.3300	29798-026.xx	M27C2001	32
29305-219.3500	29798-021.xx	M27C2001	32
29305-219.3600	29798-023.xx	M27C2001	32
29305-219.3700	29798-028.xx	M27C2001	32
29305-219.3800	29798-029.xx	M27C2001	32

150501

Bestückungsseite / Component Side



Bestückungsseite (SMD) / Component Side (SMD)



Ersatzteilliste
Spare Parts List

TV

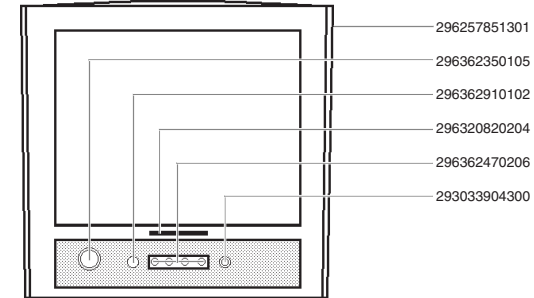
4 / 2001

DAVIO 37 P 37-4101 MV

MATERIAL-NR. / PART NO.: 921977024100 BESTELL-NR. / ORDER NO.: GCL6410 ICE BLUE
VERSION NR./VERSION NO.: VNA

POS. NR. POS. NO.	ABB. FIG.	MATERIAL-NR. PART NUMBER	ANZ. QTY.	BEZEICHNUNG (D)	DESCRIPTION (GB)
		921977024100		DAVIO 37 P 37-4101 MV ICE BLUE KEIN E-TEIL	DAVIO 37 P 37-4101 MV ICE BLUE NO SPARE PART
0200.000		296257851301		GEH-VORDERTEIL OFB	CABINET FRONT PART SURF. TREATED
0201.000		191160133300		LAUTSPRECHER 16 OHM	SPEAKER 16 OHM
0215.000		296362470206		TASTEN-SATZ PROGRAMM/LAUTSTAERKE	KEYS SET PROGRAMME/VOLUME
0218.000		296362350105		TASTE NETZ SILBER	KEY POWER SILVER
0219.000		296284170101		DRUCKFEDER TASTE NETZ	PRESSURE SPRING KEY POWER
0229.000		296320820204		EMBLEM GRUNDIG	EMBLEM GRUNDIG
0230.000		296362910102		IR-FENSTER	IR WINDOW
0240.000		293033904300		KOPFHUERERBUCHSE 3,5 M.SCHALTER	HEADPHONE SOCKET 3,5 WITH SWITCH
0300.000		296362398910		GEH-RUECKTEIL	CABINET REAR PART
0320.000		291104036403		TYPENAUFKLEBER VNA	TYPE LABEL VNA
0330.000		296200170102		ANTENNE TELESKOP EINSTAB	ROD ANTENNA CPL
0700.000	△	092461847100		ENTMAGNETISIERUNGSSPULE KPL	DEGAUSSING COIL CPL
0770.000		296284830103	4	DISTANZSTUECK BILDROHR 1MM	SPACER PICT.TUBE 1MM
WW.		296284830403	4	DISTANZSTUECK BILDROHR 0,5MM	SPACER PICT.TUBE 0.5MM
1100.000	△	830002003700		BILDR.A 34 EAC 01X06 PHILIPS	PICT.TUBE A 34 EAC 01X06 PHILIPS
1110.000	△	292016500106		ANODENKAPPE M.HOCHSPANNUNGSKABEL	ANODE CAP W.HIGH VOLTAGE CABLE
2100.000	△	829099131600		NETZKABEL KPL	POWER CABLE CPL
2300.000	△	293051223700	X	BILDROHRPLATTE	PICTURE TUBE BOARD
2400.000		296420621900		TP 750 C FERNBEDIENUNG	TP 750 C REMOTE CONTROL
2410.000		720086738000		DECKEL BATTERIE TP 750 C	BATTERY LID TP 750 C
		219779410901		BEDIENUNGSANLEITUNG GB	OPERATING INSTRUCTIONS GB
		219779411001		BEDIENUNGSANLEITUNG PL/CZ	OPERATING INSTRUCTIONS PL/CZ
		219779411101		BEDIENUNGSANLEITUNG H/CIS	OPERATING INSTRUCTIONS H/CIS
		720100407000		SERVICE MANUAL D/GB	SERVICE MANUAL D/GB
		720100407300		SERVICE MANUAL D/GB 3.ERGAENZUNG	SERVICE MANUAL D/GB 3RD SUPPLEMENT
		296560026100		MONTAGEZUBEHOER F.BILDROHR KEIN E-TEIL	MOUNTING ACCESSORIES F.PT NO SPARE PART
		297040123800	X	CHASSIS-FS-MONO CUC 2103 M KEIN E-TEIL	CHASSIS TV MONO CUC 2103 M NO SPARE PART
				WW.=WAHLWEISE X=SIEHE GESONDERTE E-LISTE	WW.=OPTIONAL X=SEE SEPARATE PARTS LIST

DAVIO 37 P 37-4101 MV

POS. NR. MATERIAL-NR. BEZEICHNUNG
POS. NO. PART NUMBER DESCRIPTIONPOS. NR. MATERIAL-NR. BEZEICHNUNG
POS. NO. PART NUMBER DESCRIPTION

Es gelten die Vorschriften und Sicherheitshinweise gemäß dem Service Manual "Sicherheit", Mat.-Nummer 720108000000, sowie zusätzlich die eventuell abweichenden, landesspezifischen Vorschriften!



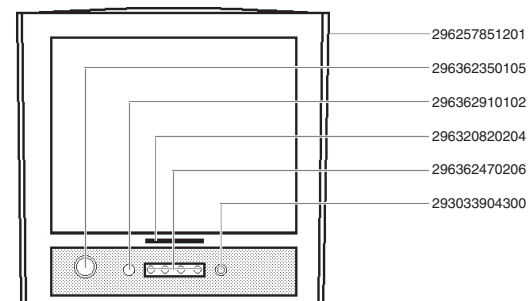
The regulations and safety instructions shall be valid as provided by the "Safety" Service Manual, part number 720108000000, as well as the respective national deviations.

ÄNDERUNGEN VORBEHALTEN / SUBJECT TO ALTERATION

ÄNDERUNGEN VORBEHALTEN / SUBJECT TO ALTERATION

Ersatzteilliste
Spare Parts List**GRUNDIG****TV****4 / 2001****DAVIO 37 P 37-4101 MV**MATERIAL-NR. / PART NO.: 921977028900 BESTELL-NR. / ORDER NO.: GCL6420 COCRONA SILBER/COCRONA SILVER
VERSION NR./VERSION NO.: VNA

POS. NR. POS. NO.	ABB. FIG.	MATERIAL-NR. PART NUMBER	ANZ. QTY.	BEZEICHNUNG (D)	DESCRIPTION (GB)
		921977028900		DAVIO 37 P 37-4101 MV COCRONA SILBER KEIN E-TEIL	DAVIO 37 P 37-4101 MV COCRONA SILVER NO SPARE PART
0200.000		296257851201		GEH-VORDERTEIL OFB	CABINET FRONT PART SURF.TREATED
0201.000		191160133300		LAUTSPRECHER 16 OHM	SPEAKER 16 OHM
0215.000		296362470206		TASTEN-SATZ PROGRAMM/LAUTSTAERKE	KEYS SET PROGRAMME/VOLUME
0218.000		296362350105		TASTE NETZ SILBER	KEY POWER SILVER
0219.000		296284170101		DRUCKFEDER TASTE NETZ	PRESSURE SPRING KEY POWER
0229.000		296320820204		EMBLEM GRUNDIG	EMBLEM GRUNDIG
0230.000		296362910102		IR-FENSTER	IR WINDOW
0240.000		293033904300		KOPFHOERERBUCHSE 3,5 M.SCHALTER	HEADPHONE SOCKET 3,5 WITH SWITCH
0300.000		296362398910		GEH-RUECKTEIL	CABINET REAR PART
0320.000		291104036403		TYPENAUFKLEBER VNA	TYPE LABEL VNA
0330.000		296200170102		ANTENNE TELESKOP EINSTAB	ROD ANTENNA CPL
0700.000	△	092461847100		ENTMAGNETISIERUNGSSPULE KPL	DEGAUSSING COIL CPL
0770.000		296284830103	4	DISTANZSTUECK BILDROHR 1MM	SPACER PICT.TUBE 1MM
WW.		296284830403	4	DISTANZSTUECK BILDROHR 0,5MM	SPACER PICT.TUBE 0.5MM
1100.000	△	830002003700		BILDR.A 34 EAC 01X06 PHILIPS	PICT.TUBE A 34 EAC 01X06 PHILIPS
1110.000	△	292016500106		ANODENKAPPE M.HOCHSPANNUNGSKABEL	ANODE CAP W.HIGH VOLTAGE CABLE
2100.000	△	829099131600		NETZKABEL KPL	POWER CABLE CPL
2300.000	△	293051223700	X	BILDROHRPLATTE	PICTURE TUBE BOARD
2400.000		296420621900		TP 750 C FERNBEDIENUNG	TP 750 C REMOTE CONTROL
2410.000		720086738000		DECKEL BATTERIE TP 750 C	BATTERY LID TP 750 C
		219779410901		BEDIENUNGSANLEITUNG GB	OPERATING INSTRUCTIONS GB
		219779411001		BEDIENUNGSANLEITUNG PL/CZ	OPERATING INSTRUCTIONS PL/CZ
		219779411101		BEDIENUNGSANLEITUNG H/CIS	OPERATING INSTRUCTIONS H/CIS
		720100407000		SERVICE MANUAL D/GB	SERVICE MANUAL D/GB
		720100407300		SERVICE MANUAL D/GB 3.ERGAENZUNG	SERVICE MANUAL D/GB 3RD SUPPLEMENT
		296560026100		MONTAGEZUBEHOER F.BILDROHR KEIN E-TEIL	MOUNTING ACCESSORIES F.PT NO SPARE PART
		297040123800	X	CHASSIS-FS-MONO CUC 2103 M KEIN E-TEIL	CHASSIS TV MONO CUC 2103 M NO SPARE PART
				WW.=WAHLWEISE X=SIEHIE GESONDERTE E-LISTE	WW.=OPTIONAL X=SEE SEPARATE PARTS LIST

DAVIO 37 P 37-4101 MVPOS. NR. MATERIAL-NR. BEZEICHNUNG
POS. NO. PART NUMBER DESCRIPTIONPOS. NR. MATERIAL-NR. BEZEICHNUNG
POS. NO. PART NUMBER DESCRIPTIONEs gelten die Vorschriften und Sicherheitshinweise
gemäß dem Service Manual "Sicherheit", Mat.-Num-
mer 720108000000, sowie zusätzlich die eventuell ab-
weichenden, landesspezifischen Vorschriften!The regulations and safety instructions shall be valid
as provided by the "Safety" Service Manual, part
number 720108000000, as well as the respective
national deviations.

ÄNDERUNGEN VORBEHALTEN / SUBJECT TO ALTERATION

ÄNDERUNGEN VORBEHALTEN / SUBJECT TO ALTERATION

Ersatzteilliste
Spare Parts List

TV

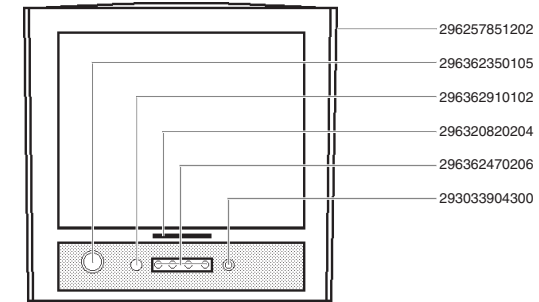
5 / 2001

DAVIO 37 P 37-4101/12 MV

MATERIAL-NR. / PART NO.: 921936028900 BESTELL-NR. / ORDER NO.: GCL3500 CORONA SILBER/CORONA SILVER
VERSION NR./VERSION NO.: VNM

POS. NR. POS. NO.	ABB. FIG.	MATERIAL-NR. PART NUMBER	ANZ. QTY.	BEZEICHNUNG (D)	DESCRIPTION (GB)
		921936028900		DAVIO 37 P 37-4101/12 MV CORONA SILBER KEIN E-TEIL	DAVIO 37 P 37-4101/12 MV CORONA SILVER NO SPARE PART
0200.000		296257851202		GEH-VORDERTEIL OFB	CABINET FRONT PART SURF.TREATED
0201.000		191160133300		LAUTSPRECHER 16 OHM	SPEAKER 16 OHM
0215.000		296362470206		TASTEN-SATZ PROGRAMM/LAUTSTAERKE	KEYS SET PROGRAMME/VOLUME
0218.000		296362350105		TASTE NETZ SILBER	KEY POWER SILVER
0219.000		296284170101		DRUCKFEDER TASTE NETZ	PRESSURE SPRING KEY POWER
0229.000		296320820204		EMBLEM GRUNDIG	EMBLEM GRUNDIG
0230.000		296362910102		IR-FENSTER	IR WINDOW
0240.000		293033904300		KOPFHUERERBUCHSE 3,5 M.SCHALTER	HEADPHONE SOCKET 3,5 WITH SWITCH
0300.000		296362408910		GEH-RUECKTEIL	CABINET REAR PART
0312.000		297006432303		ABDECKUNG 12V	COVER 12V
0320.000		291104196301		TYPENAUFKLEBER VNM	TYPE LABEL VNM
0330.000		296200190100		ANTENNE TELESKOP ZWEISTAB	ANTENNA TELESCOPE TWIN
0700.000		092461297100		ENTMAGNETISIERUNGSSPULE KPL	DEGAUSSING COIL CPL
0770.000		296284830103	4	DISTANZSTUECK BILDROHR 1MM	SPACER PICT.TUBE 1MM
WW.		296284830403	4	DISTANZSTUECK BILDROHR 0,5MM	SPACER PICT.TUBE 0.5MM
1100.000		830002003700		BILDR.A 34 EAC 01X06 PHILIPS	PICT.TUBE A 34 EAC 01X06 PHILIPS
1110.000		292013600111		ANODENKAPPE M.HOCHSPANNUNGSKABEL	ANODE CAP W.HIGH VOLTAGE CABLE
2100.000		829099122000		NETZKABEL KPL	POWER CABLE CPL
2100.000		096268291101		BATTERIE-ANSCHLUSSKABEL 12V	BATTERY CONNECTING CABLE 12V
2300.000		293051223700	X	BILDROHRPLATTE	PICTURE TUBE BOARD
2400.000		296420621900		TP 750 C FERNBEDIENUNG	TP 750 C REMOTE CONTROL
2410.000		720086738000		DECKEL BATTERIE TP 750 C	BATTERY LID TP 750 C
		219369410100		BEDIENUNGSANLEITUNG	OPERATING INSTRUCTIONS
		720100407000		SERVICE MANUAL D/GB	SERVICE MANUAL D/GB
		720100407300		SERVICE MANUAL D/GB 3.ERGAENZUNG	SERVICE MANUAL D/GB 3RD SUPPLEMENT
		296560040900		MONTAGEZUBEHOER F.BILDROHR KEIN E-TEIL	MOUNTING ACCESSORIES F.PT NO SPARE PART
		297040120900	X	CHASSIS-FS-MONO CUC 2105 M/BAT KEIN E-TEIL	CHASSIS TV MONO CUC 2105 M/BAT NO SPARE PART
				WW.=WAHLWEISE X=SIEHE GESONDERTE E-LISTE	WW.=OPTIONAL X=SEE SEPARATE PARTS LIST

DAVIO 37 P 37-4101/12 MV

POS. NR. MATERIAL-NR. BEZEICHNUNG
POS. NO. PART NUMBER DESCRIPTIONPOS. NR. MATERIAL-NR. BEZEICHNUNG
POS. NO. PART NUMBER DESCRIPTION

Es gelten die Vorschriften und Sicherheitshinweise gemäß dem Service Manual "Sicherheit", Mat.-Nummer 720108000000, sowie zusätzlich die eventuell abweichenden, landesspezifischen Vorschriften!



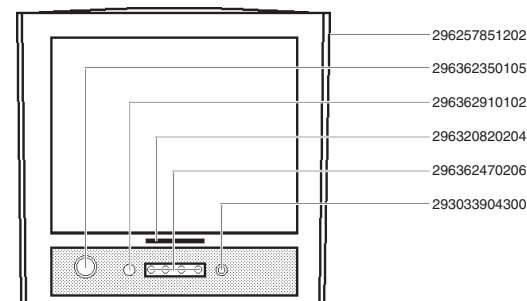
The regulations and safety instructions shall be valid as provided by the "Safety" Service Manual, part number 720108000000, as well as the respective national deviations.

ÄNDERUNGEN VORBEHALTEN / SUBJECT TO ALTERATION

ÄNDERUNGEN VORBEHALTEN / SUBJECT TO ALTERATION

Ersatzteilliste
Spare Parts List**GRUNDIG****TV****5 / 2001****DAVIO 37 P 37-4101/12 MV/SAT**MATERIAL-NR. / PART NO.: 921936228900 BESTELL-NR. / ORDER NO.: GCM1800 CORONA SILBER/CORONA SILVER
VERSION NR./VERSION NO.: VNM

POS. NR. POS. NO.	ABB. FIG.	MATERIAL-NR. PART NUMBER	ANZ. QTY.	BEZEICHNUNG (D)	DESCRIPTION (GB)
		921936228900		DAVIO 37 P 37-4101/12 MV/SAT CORONA SILBER KEIN E-TEIL	DAVIO 37 P 37-4101/12 MV/SAT CORONA SILVER NO SPARE PART
0200.000		296257851202		GEH-VORDERTEIL OFB	CABINET FRONT PART SURF. TREATED
0201.000		191160133300		LAUTSPRECHER 16 OHM	SPEAKER 16 OHM
0215.000		296362470206		TASTEN-SATZ PROGRAMM/LAUTSTAERKE	KEYS SET PROGRAMME/VOLUME
0218.000		296362350105		TASTE NETZ SILBER	KEY POWER SILVER
0219.000		296284170101		DRUCKFEDER TASTE NETZ	PRESSURE SPRING KEY POWER
0229.000		296320820204		EMBLEM GRUNDIG	EMBLEM GRUNDIG
0230.000		296362910102		IR-FENSTER	IR WINDOW
0240.000		293033904300		KOPFHUERERBUCHSE 3,5 M.SCHALTER	HEADPHONE SOCKET 3,5 WITH SWITCH
0300.000		296362408910		GEH-RUECKTEIL	CABINET REAR PART
0312.000		297006432402		ABDECKUNG 12V/SAT	COVER 12V/SAT
0320.000		291104186301		TYPENAUFKLEBER VNM	TYPE LABEL VNM
0330.000		296200190100		ANTENNE TELESKOP ZWEISTAB	ANTENNA TELESCOPE TWIN
0700.000	△	092461297100		SPULE ENTMAGNETISIERUNG KPL	DEGAUSSING COIL CPL
0770.000		296284830103	4	DISTANZSTUECK BILDROHR 1MM	SPACER PICT.TUBE 1MM
WW.	△	296284830403	4	DISTANZSTUECK BILDROHR 0,5MM	SPACER PICT.TUBE 0.5MM
1100.000	△	830002003700		BILDR.A 34 EAC 01X06 PHILIPS	PICT.TUBE A 34 EAC 01X06 PHILIPS
1110.000	△	292013600111		ANODENKAPPE M.HOCHSPANNUNGSKABEL	ANODE CAP W.HIGH VOLTAGE CABLE
2100.000	△	829099122000		NETZKABEL KPL	POWER CABLE CPL
2100.000		096268291101		BATTERIE-ANSCHLUSSKABEL 12V	BATTERY CONNECTING CABLE 12V
2300.000		293051223700	X	BILDROHRPLATTE	PICTURE TUBE BOARD
2400.000		296420621900		TP 750 C FERNBEDIENUNG	TP 750 C REMOTE CONTROL
2410.000		720086738000		DECKEL BATTERIE TP 750 C	BATTERY LID TP 750 C
		219369410200		BEDIENUNGSANLEITUNG	OPERATING INSTRUCTIONS
		720100407000		SERVICE MANUAL D/GB	SERVICE MANUAL D/GB
		720100407300		SERVICE MANUAL D/GB 3.ERGAENZUNG	SERVICE MANUAL D/GB 3RD SUPPLEMENT
		296560040900		MONTAGEZUBEHOER F.BILDROHR KEIN E-TEIL	MOUNTING ACCESSORIES F.PT NO SPARE PART
		297040121000	X	CHASSIS-FS-MONO CUC 2105 M/BAT/SAT KEIN E-TEIL	CHASSIS TV MONO CUC 2105 M/BAT/SAT NO SPARE PART
				WW.=WAHLWEISE X=SIEHE GESONDERTE E-LISTE	WW.=OPTIONAL X=SEE SEPARATE PARTS LIST

POS. NR. MATERIAL-NR. BEZEICHNUNG
POS. NO. PART NUMBER DESCRIPTIONPOS. NR. MATERIAL-NR. BEZEICHNUNG
POS. NO. PART NUMBER DESCRIPTION**DAVIO 37 P 37-4101/12 MV/SAT**

Es gelten die Vorschriften und Sicherheitshinweise gemäß dem Service Manual "Sicherheit", Mat.-Nummer 720108000000, sowie zusätzlich die eventuell abweichenden, landesspezifischen Vorschriften!



The regulations and safety instructions shall be valid as provided by the "Safety" Service Manual, part number 720108000000, as well as the respective national deviations.

ÄNDERUNGEN VORBEHALTEN / SUBJECT TO ALTERATION

ÄNDERUNGEN VORBEHALTEN / SUBJECT TO ALTERATION

Ersatzteilliste
Spare Parts List

TV

3 / 2001

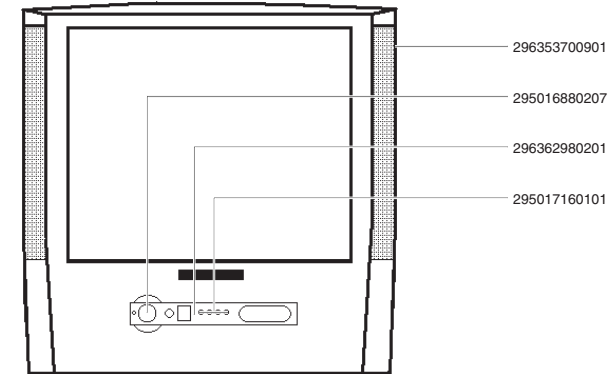
DAVIO 55 ST 55-854/8 DOLBY

MATERIAL-NR. / PART NO.: 921931024100 BESTELL-NR. / ORDER NO.: GCL2900 ICE BLUE
VERSION NR./VERSION NO.: VNM

POS. NR. POS. NO.	ABB. FIG.	MATERIAL-NR. PART NUMBER	ANZ. QTY.	BEZEICHNUNG (D)	DESCRIPTION (GB)
		921931024100		DAVIO 55 ST 55-854/8 DOLBY ICE BLUE VNM KEIN E-TEIL	DAVIO 55 ST 55-854/8 DOLBY ICE BLUE VNM NO SPARE PART
0200.000		296353700901		GEH-VORDERTEIL DRUCK KPL	CABINET FRONT PART PRINT CPL
0203.000		296362890205		ABDECKUNG BUCHSE CINCH	COVER CINCH SOCKET
0213.000		296362980201		ABDECKUNG DRUCK KPL PROGRAMM/LAUTSTAERKE	COVER PRINT CPL PROGRAMME/VOLUME
0215.000		295017160101		TASTENSATZ PROGRAMM/LAUTSTAERKE	KEYS SET PROGRAMME/VOLUME
0218.000		295016880207		NETZTASTENKNOPF	KNOB KEY POWER
0219.000		296284170101		DRUCKFEDER NETZTASTENKNOPF	PRESSURE SPRING KNOB KEY POWER
0241.000		293031680503		CINCH-BUCHSE 3-FACH FBAS/NF L,R	CINCH SOCKET 3 FOLD FBAS/AF L,R
0300.000		296362638906		GEH-RUECKTEIL	CABINET REAR PART
0310.000		296381040301		LS-BOX LINKS	SPEAKER LHS
0310.000		296381050301		LS-BOX RECHTS	SPEAKER RHS
0320.000		291102206303		TYPENAUFKLEBER VNM	TYPE LABEL SELF ADHESIVE VNM
0450.000		295002410901		BAUSTEINSICHERUNG	MODULE LOCKING DEVICE
0700.000		092461287508		ENTMAGNETISIERUNGSSPULE	COIL DEGAUSSING
1100.000		830002065500		BILDROHR A 51 EAL155X01 PHILIPS	PICTURE TUBE A 51 EAL155X01 PHILIPS
1200.000		292013600111		ANODENKAPPE M.HOCHSPANNUNGSKABEL	ANODE CAP W.HIGH VOLTAGE CABLE
2100.000		829099131600		NETZKABEL KPL MIT ENTSTOERDROSSEL	POWER CABLE CPL W.INTERFERENCE COIL
2300.000		293051223800	X	BILDROHRPLATTE	PICTURE TUBE BOARD
2400.000		296420621900		TP 750 C FERNBEDIENUNG	TP 750 C REMOTE CONTROL
2410.000		720086738000		DECKEL BATTERIE	BATTERY LID
		219319410300		BEDIENUNGSANLEITUNG D	OPERATING INSTRUCTIONS D
		219319410400		BEDIENUNGSANLEITUNG GB/E	OPERATING INSTRUCTIONS GB/E
		219319410500		BEDIENUNGSANLEITUNG F/P	OPERATING INSTRUCTIONS F/P
		720100407000		SERVICE MANUAL D/GB	SERVICE MANUAL D/GB
		720100407300		SERVICE MANUAL D/GB 3. ERGAENZUNG	SERVICE MANUAL D/GB 3RD SUPPLEMENT
		296560040600		MONTAGEZUBEHOER F.BILDROHR KEIN E-TEIL	MOUNTING ACCESSORIES F.PICT. TUBE NO SPARE PART
		297040130200	X	CHASSIS-FS-STEREO CUC 2121 MULTI/DOLBY KEIN E-TEIL	CHASSIS TV STEREO CUC 2121 MULTI/DOLBY NO SPARE PART
				X = SIEHE GESONDERTE E-LISTE	X = SEPARATE PARTS LIST

POS. NR. MATERIAL-NR. BEZEICHNUNG
POS. NO. PART NUMBER DESCRIPTIONPOS. NR. MATERIAL-NR. BEZEICHNUNG
POS. NO. PART NUMBER DESCRIPTION

DAVIO 55 ST 55-854/8 DOLBY



Es gelten die Vorschriften und Sicherheitshinweise gemäß dem Service Manual "Sicherheit", Mat.-Nummer 720108000000, sowie zusätzlich die eventuell abweichenden, landesspezifischen Vorschriften!



The regulations and safety instructions shall be valid as provided by the "Safety" Service Manual, part number 720108000000, as well as the respective national deviations.

ÄNDERUNGEN VORBEHALTEN / SUBJECT TO ALTERATION

ÄNDERUNGEN VORBEHALTEN / SUBJECT TO ALTERATION

GRUNDIGErsatzteilliste
Spare Parts List**TV****6 / 2001****DAVIO 55 ST 55-854/8 DOLBY**MATERIAL-NR. / PART NO.: 921931024100 BESTELL-NR. / ORDER NO.: GCL2900 ICE BLUE
VERSION NR./VERSION NO.: VNA

POS. NR. POS. NO.	ABB. FIG.	MATERIAL-NR. PART NUMBER	ANZ. QTY.	BEZEICHNUNG (D)	DESCRIPTION (GB)
		921931024100		DAVIO 55 ST 55-854/8 DOLBY ICE BLUE KEIN E-TEIL	DAVIO 55 ST 55-854/8 DOLBY ICE BLUE NO SPARE PART
0300.000		296362630601		GEH-RUECKTEIL OFB	CABINET REAR PART SURFACE TREATED
0320.000		291102206403		TYPENAUFKLEBER VNA	TYPE LABEL SELF ADHESIVE VNA
0700.000	△	092461287510		ENTMAGNETISIERUNGSSPULE	COIL DEGAUSSING
1100.000	△	830002058300		BILDROHR A 51 EFS83X191 VIDEOCOLOR	PICT. TUBE A 51 EFS83X191 VIDEOCOLOR
1100.000	△	830002065500		BILDROHR A 51 EAL155X01 PHILIPS	PICT. TUBE A 51 EAL155X01 PHILIPS
		219319410301		BEDIENUNGSANLEITUNG D	OPERATION INSTRUCTIONS D
		219319410401		BEDIENUNGSANLEITUNG GB/E	OPERATION INSTRUCTIONS GB/E
		219319410501		BEDIENUNGSANLEITUNG F/P	OPERATION INSTRUCTIONS F/P
		297040133600	X	CHASSIS-FS-STEREO PHILIPS-BR CUC 2121 MULTI/DOLBY KEIN E-TEIL	CHASSIS TV STEREO PHILIPS PT CUC 2121 MULTI/DOLBY NO SPARE PART
		297040135000	X	CHASSIS-FS-STEREO VIDEOCOLOR-BR CUC 2121 MULTI/DOLBY KEIN E-TEIL	CHASSIS TV STEREO VIDEOCOLOR PT CUC 2121 MULTI/DOLBY NO SPARE PART
				X = SIEHE GESONDERTE E-LISTE	X = SEE SEPARATE PARTS LIST
				ALLE WEITEREN TEILE SIEHE E-LISTE DAVIO 55 ST 55-854/8 DOLBY MAT.-NR.: 921931024100 BESTELL-NR.: GCL2900 AUSGABE 3/2001 VERSION NR.: VNM	FOR ALL OTHER PARTS SEE DAVIO 55 ST 55-854/8 DOLBY PART NO.: 921931024100 ORDER NO.: GCL2900 EDITION 3/2001 VERSION NO.: VNM

Es gelten die Vorschriften und Sicherheitshinweise gemäß dem Service Manual "Sicherheit", Mat.-Nummer 720108000000, sowie zusätzlich die eventuell abweichenden, landesspezifischen Vorschriften!



The regulations and safety instructions shall be valid as provided by the "Safety" Service Manual, part number 720108000000, as well as the respective national deviations.

ÄNDERUNGEN VORBEHALTEN / SUBJECT TO ALTERATION

Ersatzteilliste
Spare Parts List

TV

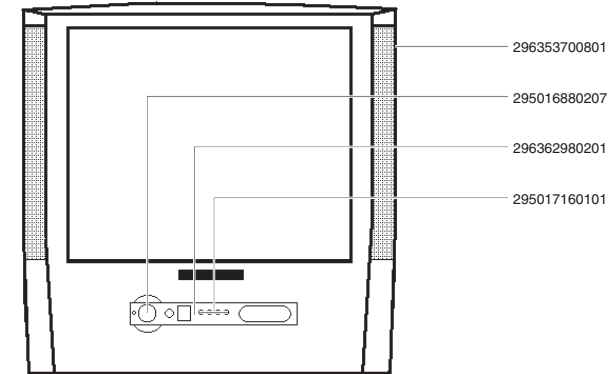
3 / 2001

DAVIO 55 ST 55-854/8 DOLBY

MATERIAL-NR. / PART NO.: 921931026800 BESTELL-NR. / ORDER NO.: GCL2910 LIGHT GREEN
VERSION NR./VERSION NO.: VNM

POS. NR. POS. NO.	ABB. FIG.	MATERIAL-NR. PART NUMBER	ANZ. QTY.	BEZEICHNUNG (D)	DESCRIPTION (GB)
		921931026800		DAVIO 55 ST 55-854/8 DOLBY LIGHT GREEN VNM KEIN E-TEIL	DAVIO 55 ST 55-854/8 DOLBY LIGHT GREEN VNM NO SPARE PART
0200.000		296353700801		GEH-VORDERTEIL DRUCK KPL	CABINET FRONT PART PRINT CPL
0203.000		296362890205		ABDECKUNG BUCHSE CINCH	COVER CINCH SOCKET
0213.000		296362980201		ABDECKUNG DRUCK KPL PROGRAMM/LAUTSTAERKE	COVER PRINT CPL PROGRAMME/VOLUME
0215.000		295017160101		TASTENSATZ PROGRAMM/LAUTSTAERKE	KEYS SET PROGRAMME/VOLUME
0218.000		295016880207		NETZTASTENKNOPF	KNOB KEY POWER
0219.000		296284170101		DRUCKFEDER NETZTASTENKNOPF	PRESSURE SPRING KNOB KEY POWER
0300.000		296362638906		GEH-RUECKTEIL	CABINET REAR PART
0310.000		296381040301		LS-BOX LINKS	SPEAKER LHS
0310.000		296381050301		LS-BOX RECHTS	SPEAKER RHS
0320.000		291102206303		TYPENAUFKLEBER VNM	TYPE LABEL SELF ADHESIVE VNM
0450.000		295002410901		BAUSTEINSICHERUNG	MODULE LOCKING DEVICE
0700.000	△	092461287508		ENTMAGNETISIERUNGSSPULE	COIL DEGAUSSING W.HOLDER
1100.000		830002065500		BILDROHR A 51 EAL155X01 PHILIPS	PICTURE TUBE A 51 EAL155X01 PHILIPS
1200.000	△	292013600111		ANODENKAPPE M.HOCHSPANNUNGSKABEL	ANODE CAP W.HIGH VOLTAGE CABLE
2100.000	△	829099131600		NETZKABEL KPL MIT ENTSOERDROSSSEL	POWER CABLE CPL W.INTERFERENCE COIL
2300.000		293051223800	X	BILDROHRPLATTE	PICTURE TUBE BOARD
2400.000		296420621900		TP 750 C FERNBEDIENUNG	TP 750 C REMOTE CONTROL
2410.000		720086738000		DECKEL BATTERIE	BATTERY LID
		219319410300		BEDIENUNGSANLEITUNG D	OPERATING INSTRUCTIONS D
		219319410400		BEDIENUNGSANLEITUNG GB/E	OPERATING INSTRUCTIONS GB/E
		219319410500		BEDIENUNGSANLEITUNG F/P	OPERATING INSTRUCTIONS F/P
		720100407000		SERVICE MANUAL D/GB	SERVICE MANUAL D/GB
		720100407300		SERVICE MANUAL D/GB 3. ERGAENZUNG	SERVICE MANUAL D/GB 3RD SUPPLEMENT
		296560040600		MONTAGEZUBEHOER F.BILDROHR KEIN E-TEIL	MOUNTING ACCESSORIES F.PICT. TUBE NO SPARE PART
		297040130200	X	CHASSIS-FS-STEREO CUC 2121 MULTI/DOLBY KEIN E-TEIL	CHASSIS TV STEREO CUC 2121 MULTI/DOLBY NO SPARE PART
				X = SIEHE GESONDERTE E-LISTE	X = SEPARATE PARTS LIST

DAVIO 55 ST 55-854/8 DOLBY

POS. NR. MATERIAL-NR. BEZEICHNUNG
POS. NO. PART NUMBER DESCRIPTIONPOS. NR. MATERIAL-NR. BEZEICHNUNG
POS. NO. PART NUMBER DESCRIPTION

Es gelten die Vorschriften und Sicherheitshinweise gemäß dem Service Manual "Sicherheit", Mat.-Nummer 720108000000, sowie zusätzlich die eventuell abweichenden, landesspezifischen Vorschriften!



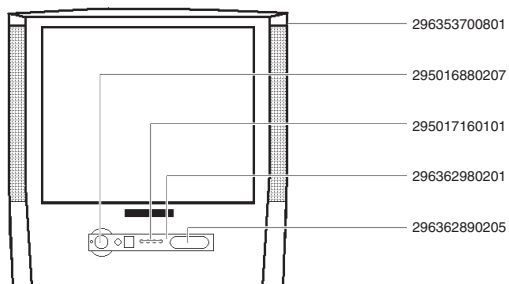
The regulations and safety instructions shall be valid as provided by the "Safety" Service Manual, part number 720108000000, as well as the respective national deviations.

ÄNDERUNGEN VORBEHALTEN / SUBJECT TO ALTERATION

ÄNDERUNGEN VORBEHALTEN / SUBJECT TO ALTERATION

GRUNDIG**TV**Ersatzteilliste
Spare Parts List**7 / 2001****DAVIO 55 ST 55-854/8 DOLBY**MATERIAL-NR. / PART NO.: 921931026800 BESTELL-NR. / ORDER NO.: GCL2910 LIGHT GREEN
VERSION NR./VERSION NO.: VNA

POS. NR. POS. NO.	ABB. FIG.	MATERIAL-NR. PART NUMBER	ANZ. QTY.	BEZEICHNUNG (D)	DESCRIPTION (GB)
		921931026800		DAVIO 55 ST 55-854/8 DOLBY LIGHT GREEN KEIN E-TEIL	DAVIO 55 ST 55-854/8 DOLBY LIGHT GREEN NO SPARE PART
0240.000		293033904200		KOPFHÖRERBUCHSE 3,5 O.SCHALTER	HEADPHONE SOCKET 3,5 W/O SWITCH
0241.000		293031680503		CINCH-BUCHSE 3-FACH FBAS/NF L,R	CINCH SOCKET 3 FOLD FBAS/AF L,R
0300.000		296362630601		GEH-RUECKTEIL OFB	CABINET REAR PART SURFACE TREATED
0320.000		291102206403		TYPENAUFKLEBER VNA	TYPE LABEL VNA
0700.000	△	092461287510		ENTMAGNETISIERUNGSSPULE M.HALTER	COIL DEGAUSSING W.HOLDER
1100.000	△	830002065500		BILDR.A51EAL155X01 PHILIPS	PICT.TUBE A51EAL155X01 PHILIPS
1100.000	△	830002058300		BILDR.A51EFS83X191 VIDEOCOLOR	PICT.TUBE A51EFS83X191 VIDEOCOLOR
219319410301				BEDIENUNGSANLEITUNG D	OPERATING INSTRUCTIONS D
219319410401				BEDIENUNGSANLEITUNG GB/E	OPERATING INSTRUCTIONS GB/E
219319410501				BEDIENUNGSANLEITUNG F/P	OPERATING INSTRUCTIONS F/P
720100407000				SERVICE MANUAL D/GB	SERVICE MANUAL D/GB
720100407300				SERVICE MANUAL D/GB 3. ERGAENZUNG	SERVICE MANUAL D/GB 3RD SUPPLEMENT
297040133600			X	CHASSIS-FS-STEREO PHILIPS-BR CUC 2121 MULTI/DOLBY KEIN E-TEIL	CHASSIS TV STEREO PHILIPS PT CUC 2121 MULTI/DOLBY NO SPARE PART
297040135000			X	CHASSIS-FS-STEREO VIDEOCOLOR-BR CUC 2121 MULTI/DOLBY KEIN E-TEIL	CHASSIS TV STEREO VIDEOCOLOR PT CUC 2121 MULTI/DOLBY NO SPARE PART
				X=SIEHE GESONDERTE E-LISTE	X=SEE SEPARATE PARTS LIST
				ALLE WEITEREN TEILE SIEHE E-LISTE DAVIO 55 ST 55-854/8 DOLBY LIGHT GREEN MAT.-NR.: 921931026800 BESTELL.-NR.: GCL2910 AUSGABE 03/2001 VERSION NR.: VNM	FOR ALL OTHER PARTS SEE DAVIO 55 ST 55-854/8 DOLBY LIGHT GREEN PART NO.: 921931026800 ORDER NR.: GCL2910 EDITION 03/2001 VERSION NO.: VNM



Es gelten die Vorschriften und Sicherheitshinweise gemäß dem Service Manual "Sicherheit", Mat.-Nummer 720108000000, sowie zusätzlich die eventuell abweichenden, landesspezifischen Vorschriften!



The regulations and safety instructions shall be valid as provided by the "Safety" Service Manual, part number 720108000000, as well as the respective national deviations.

ÄNDERUNGEN VORBEHALTEN / SUBJECT TO ALTERATION

Ersatzteilliste
Spare Parts List

TV

3 / 2001

DAVIO 55 ST 55-854/8 DOLBY

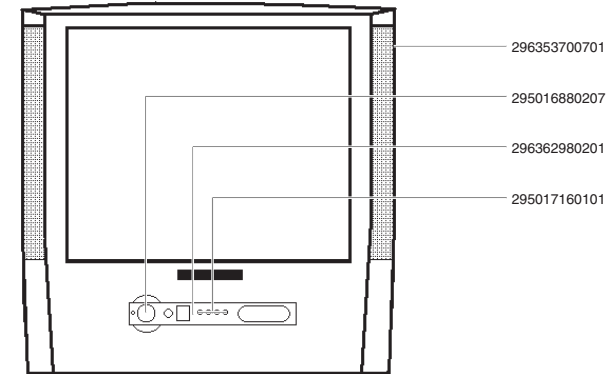
MATERIAL-NR. / PART NO.: 921931028900 BESTELL-NR. / ORDER NO.: GCL2920 CORONA SILBER/CORONA SILVER
VERSION NR./VERSION NO.: VNM

POS. NR. POS. NO.	ABB. FIG.	MATERIAL-NR. PART NUMBER	ANZ. QTY.	BEZEICHNUNG (D)	DESCRIPTION (GB)
		921931028900		DAVIO 55 ST 55-854/8 DOLBY CORONA SILBER VNM KEIN E-TEIL	DAVIO 55 ST 55-854/8 DOLBY CORONA SILVER VNM NO SPARE PART
0200.000		296353700701		GEH-VORDERTEIL DRUCK KPL	CABINET FRONT PART PRINT CPL
0203.000		296362890205		ABDECKUNG BUCHSE CINCH	COVER CINCH SOCKET
0213.000		296362980201		ABDECKUNG DRUCK KPL PROGRAMM/LAUTSTAERKE	COVER PRINT CPL PROGRAMME/VOLUME
0215.000		295017160101		TASTENSATZ PROGRAMM/LAUTSTAERKE	KEYS SET PROGRAMME/VOLUME
0218.000		295016880207		NETZTASTENKNOPF	KNOB KEY POWER
0219.000		296284170101		DRUCKFEDER NETZTASTENKNOPF	PRESSURE SPRING KNOB KEY POWER
0300.000		296362638906		GEH-RUECKTEIL	CABINET REAR PART
0310.000		296381040301		LS-BOX LINKS	SPEAKER LHS
0310.000		296381050301		LS-BOX RECHTS	SPEAKER RHS
0320.000		291102206303		TYPENAUFKLEBER VNM	TYPE LABEL SELF ADHESIVE VNM
0450.000		295002410901		BAUSTEINSICHERUNG	MODULE LOCKING DEVICE
0700.000	△	092461287508		ENTMAGNETISIERUNGSSPULE	COIL DEGAUSSING
1100.000		830002065500		BILDROHR A 51 EAL155X01 PHILIPS	PICTURE TUBE A 51 EAL155X01 PHILIPS
1200.000	△	292013600111		ANODENKAPPE M.HOCHSPANNUNGSKABEL	ANODE CAP W.HIGH VOLTAGE CABLE
2100.000	△	829099131600		NETZKABEL KPL MIT ENTSTOERDROSSEL	POWER CABLE CPL W.INTERFERENCE COIL
2300.000	△	293051223800	X	BILDROHRPLATTE	PICTURE TUBE BOARD
2400.000		296420621900		TP 750 C FERNBEDIENUNG	TP 750 C REMOTE CONTROL
2410.000		720086738000		DECKEL BATTERIE	BATTERY LID
		219319410300		BEDIENUNGSANLEITUNG D	OPERATING INSTRUCTIONS D
		219319410400		BEDIENUNGSANLEITUNG GB/E	OPERATING INSTRUCTIONS GB/E
		219319410500		BEDIENUNGSANLEITUNG F/P	OPERATING INSTRUCTIONS F/P
		720100407000		SERVICE MANUAL D/GB	SERVICE MANUAL D/GB
		720100407300		SERVICE MANUAL D/GB 3. ERGAENZUNG	SERVICE MANUAL D/GB 3RD SUPPLEMENT
		296560040600		MONTAGEZUBEHOER F.BILDROHR KEIN E-TEIL	MOUNTING ACCESSORIES F.PICT. TUBE NO SPARE PART
		297040130200	X	CHASSIS-FS-STEREO CUC 2121 MULTI/DOLBY KEIN E-TEIL	CHASSIS TV STEREO CUC 2121 MULTI/DOLBY NO SPARE PART
				X = SIEHE GESONDERTE E-LISTE	X = SEPARATE PARTS LIST

ÄNDERUNGEN VORBEHALTEN / SUBJECT TO ALTERATION

POS. NR. MATERIAL-NR. BEZEICHNUNG
POS. NO. PART NUMBER DESCRIPTIONPOS. NR. MATERIAL-NR. BEZEICHNUNG
POS. NO. PART NUMBER DESCRIPTION

DAVIO 55 ST 55-854/8 DOLBY



Es gelten die Vorschriften und Sicherheitshinweise gemäß dem Service Manual "Sicherheit", Mat.-Nummer 720108000000, sowie zusätzlich die eventuell abweichenden, landesspezifischen Vorschriften!

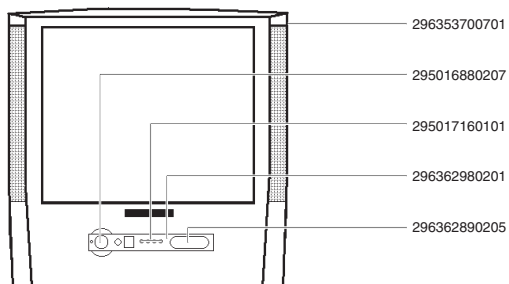


The regulations and safety instructions shall be valid as provided by the "Safety" Service Manual, part number 720108000000, as well as the respective national deviations.

ÄNDERUNGEN VORBEHALTEN / SUBJECT TO ALTERATION

GRUNDIGErsatzteilliste
Spare Parts List**TV****7 / 2001****DAVIO 55 ST 55-854/8 DOLBY**MATERIAL-NR. / PART NO.: 921931028900 BESTELL-NR. / ORDER NO.: GCL2920 CORONA SILBER
VERSION NR./VERSION NO.: VNA

POS. NR. POS. NO.	ABB. FIG.	MATERIAL-NR. PART NUMBER	ANZ. QTY.	BEZEICHNUNG (D)	DESCRIPTION (GB)
		921931028900		DAVIO 55 ST 55-854/8 DOLBY CORONA SILBER KEIN E-TEIL	DAVIO 55 ST 55-854/8 DOLBY CORONA SILVER NO SPARE PART
0240.000		293033904200		KOPFHÖRERBUCHSE 3,5 O.SCHALTER	HEADPHONE SOCKET 3,5 W/O SWITCH
0241.000		293031680503		CINCH-BUCHSE 3-FACH FBAS/NF L,R	CINCH SOCKET 3 FOLD FBAS/AF L,R
0300.000		296362630601		GEH-RUECKTEIL OFB	CABINET REAR PART SURFACE TREATED
0320.000		291102206403		TYPENAUFKLEBER VNA	TYPE LABEL VNA
0700.000	△	092461287510		ENTMAGNETISIERUNGSSPULE M.HALTER	COIL DEGAUSSING W.HOLDER
1100.000	△	830002065500		BILDR.A51EAL155X01 PHILIPS	PICT.TUBE A51EAL155X01 PHILIPS
1100.000	△	830002058300		BILDR.A51EFS83X191 VIDEOCOLOR	PICT.TUBE A51EFS83X191 VIDEOCOLOR
219319410301				BEDIENUNGSANLEITUNG D	OPERATING INSTRUCTIONS D
219319410401				BEDIENUNGSANLEITUNG GB/E	OPERATING INSTRUCTIONS GB/E
219319410501				BEDIENUNGSANLEITUNG F/P	OPERATING INSTRUCTIONS F/P
720100407000				SERVICE MANUAL D/GB	SERVICE MANUAL D/GB
720100407300				SERVICE MANUAL D/GB 3.ERGAENZUNG	SERVICE MANUAL D/GB 3RD SUPPLEMENT
297040133600	X			CHASSIS-FS-STEREO PHILIPS-BR CUC 2121 MULTI/DOLBY KEIN E-TEIL	CHASSIS TV STEREO PHILIPS PT CUC 2121 MULTI/DOLBY NO SPARE PART
297040135000	X			CHASSIS-FS-STEREO VIDEOCOLOR-BR CUC 2121 MULTI/DOLBY KEIN E-TEIL	CHASSIS TV STEREO VIDEOCOLOR PT CUC 2121 MULTI/DOLBY NO SPARE PART
				X=SIEHE GESONDERTE E-LISTE	X=SEE SEPARATE PARTS LIST
				ALLE WEITEREN TEILE SIEHE E-LISTE DAVIO 55 ST 55-854/8 DOLBY MAT.-NR.: 921931028900 BESTELL-NR.: GCL2920 AUSGABE 03/2001 VERSION NR.: VNM	FOR ALL OTHER PARTS SEE DAVIO 55 ST 55-854/8 DOLBY PART NO.: 921931028900 ORDER NR.: GCL2920 EDITION 03/2001 VERSION NO.: VNM



Es gelten die Vorschriften und Sicherheitshinweise gemäß dem Service Manual "Sicherheit", Mat.-Nummer 720108000000, sowie zusätzlich die eventuell abweichenden, landesspezifischen Vorschriften!



The regulations and safety instructions shall be valid as provided by the "Safety" Service Manual, part number 720108000000, as well as the respective national deviations.

ÄNDERUNGEN VORBEHALTEN / SUBJECT TO ALTERATION

Ersatzteilliste Spare Parts List

5 / 2001

CHASSIS-FS-MONO CUC 2105 M/BAT CHASSIS TV MONO CUC 2105 M/BAT

MATERIAL-NR. / PART NO.: 297040120900

POS. NR. POS. NO.	ABB. FIG.	MATERIAL-NR. PART NUMBER	ANZ. QTY.	BEZEICHNUNG (D)	DESCRIPTION (GB)
		297040120900		CHASSIS-FS-MONO CUC 2105 M/BAT KEIN E-TEIL	CHASSIS TV MONO CUC 2105 M/BAT NO SPARE PART
0100.000		295043010100		TUNER-GLOBAL (PLL)	TUNER-GLOBAL (PLL)
0216.000		297033571100		TASTSCHALTER PROGRAMM+	KEY SWITCH PROGRAMME+
0216.000		297033571100		TASTSCHALTER PROGRAMM-	KEY SWITCH PROGRAMME-
0216.000		297033571100		TASTSCHALTER LAUTSTAERKE+	KEY SWITCH VOLUME+
0216.000		297033571100		TASTSCHALTER LAUTSTAERKE-	KEY SWITCH VOLUME-
0240.000		293033904300		KOPFHUERERBUCHSE 3,5 M.SCHALTER	HEADPHONE SOCKET 3,5 WITH SWITCH
0247.000		293031190603		EURO-AV BUCHSENLEISTE 21-POL-SW	EURO-AV SOCKET STRIP 21 P BLACK
0312.000		297006432303		ABDECKUNG 12V	COVER 12V
0405.000		293050073400		BAUSTEIN NETZTEIL 12V	MODULE POWER SUPPLY 12V
1000.000	△	096211130206	2	SICHERUNGSHALTER Si62501	FUSE HOLDER Si62501
2000.000	△	297033910900		NETZSCHALTER O.WISCHER	POWER SWITCH W/O WISHER
2400.000		293031530208	2	MONTAGECLIP IC50010/T53001	MOUNTING CLIP IC50010/T53001
2410.000		293031531600		MONTAGECLIP T60506	MOUNTING CLIP T60506
2420.000		293031531605	3	MONTAGECLIP IC61040/61050/61060	MOUNTING CLIP IC61040/61050/61060
2450.000		293031562000	4	FOLIE WAERMELEITEND IC61040/61050/61060/T60506	FOIL HEAT CONDUCTING IC61040/61050/61060/T60506
				WW.=WAHLWEISE X=SIEHE GESONDERTE E-LISTE	WW.=OPTIONAL X=SEE SEPARATE PARTS LIST

POS. NR. POS. NO.	MATERIAL-NR. PART NUMBER	BEZEICHNUNG DESCRIPTION	POS. NR. POS. NO.	MATERIAL-NR. PART NUMBER	BEZEICHNUNG DESCRIPTION
C 34026	845296706400	ELKO 1000UF +50-20% 10V	CIC80910	830581409400	SMD IC MC14094BD
C 50047	845299618700	ELKO 1000UF 20% 35V	CIC80910	830581409400	SMD IC MC14094BD
C 53002	851591167500	FOKO FKP1/4 7500PF 3,5% 1600V	CIC80930	830595012900	SMD IC ST92R195C9Q1
C 54011	865006704600	KERKO HV C 1000PF 20% 1KV	CIC80930	830595012900	SMD IC ST92R195C9Q1
C 60501	865008112500	KERKO HV C 1000PF 20% 1KV	CIC82501	830596000800	SMD IC M24C08CM1TR
C 60509	851591104000	FOKO FKP1 220PF 10% 1600V			
C 60512	865008111100	KERKO HV C 270PF 20% 2KV	CL 40511	810498233100	SMD DAEMPF-PERLE 0805
C 60523	865008112500	KERKO HV C 1000PF 20% 1KV	CT 32111	830100484800	SMD TRANS BC848B/ BC847B
C 60524	865008112500	KERKO HV C 1000PF 20% 1KV	CT 32122	830100385800	SMD TRANS BC858B/ BC857B
C 60526	865008112500	KERKO HV C 1000PF 20% 1KV	CT 32123	830100484800	SMD TRANS BC848B/ BC847B
C 60527	865008112500	KERKO HV C 1000PF 20% 1KV	CT 32124	830100385800	SMD TRANS BC858B/ BC857B
C 60528	845199711500	ELKO 19 150UF 385V	CT 32132	830100484800	SMD TRANS BC848B/ BC847B
WW.	845209711500	ELKO SNT #40 150UF 385V/400V	CT 32460	830100484800	SMD TRANS BC848B/ BC847B
C 61016	851591104000	FOKO FKP1 220PF 10% 1600V	CT 32470	830100484800	SMD TRANS BC848B/ BC847B
C 61036	865006704600	KERKO HV C 1000PF 20% 1KV	CT 32480	830100484800	SMD TRANS BC848B/ BC847B
C 62501	851179301800	MP3 0,1UF 20% 250VW	CT 34031	830100385800	SMD TRANS BC858B/ BC857B
C 62502	851179301800	MP3 0,1UF 20% 250VW	CT 40581	830100385800	SMD TRANS BC858B/ BC857B
C 62521	866009623800	KERKO SI 2200PF 20%	CT 43010	830100385800	SMD TRANS BC858B/ BC857B
C 62522	866009623800	KERKO SI 2200PF 20%	CT 43015	830100484800	SMD TRANS BC848B/ BC847B
C 62548	866009623400	KERKO SI 1000PF 20%	CT 50005	830100484800	SMD TRANS BC848B/ BC847B
C 81063	814054010400	EMIFIL 0,1 UF	CT 50015	830100484800	SMD TRANS BC848B/ BC847B
CD 32411	830940159200	SMD DIODE BA591/BA592/BA782S	CT 50040	830100484800	SMD TRANS BC848B/ BC847B
CD 32460	830940159200	SMD DIODE BA591/BA592/BA782S	CT 50050	830100484800	SMD TRANS BC848B/ BC847B
CD 32470	830940159200	SMD DIODE BA591/BA592/BA782S	CT 50055	830100484800	SMD TRANS BC848B/ BC847B
CD 34041	830940159200	SMD DIODE BA591/BA592/BA782S	CT 52260	830100385800	SMD TRANS BC858B/ BC857B
CD 80501	830940159200	SMD DIODE BA591/BA592/BA782S	CT 57020	830100385800	SMD TRANS BC858B/ BC857B

ÄNDERUNGEN VORBEHALTEN / SUBJECT TO ALTERATION

GRUNDIG

TV

POS. NR. POS. NO.	MATERIAL-NR. PART NUMBER	BEZEICHNUNG DESCRIPTION
CT 57021	830100385800	SMD TRANS BC858B/ BC857B
CT 57112	830100385800	SMD TRANS BC858B/ BC857B
CT 57113	830100385800	SMD TRANS BC858B/ BC857B
CT 57124	830100484800	SMD TRANS BC848B/ BC847B
CT 61043	830100484800	SMD TRANS BC848B/ BC847B
CT 61053	830100484800	SMD TRANS BC848B/ BC847B
CT 81220	830100484800	SMD TRANS BC848B/ BC847B
CT 81225	830100484800	SMD TRANS BC848B/ BC847B
CT 85502	830100385800	SMD TRANS BC858B/ BC857B

D 40586	830921504500	DIODE 1N4148
D 43055	830921504500	DIODE 1N4148
D 43056	830921504500	DIODE 1N4148
D 50023	830921502000	DIODE 1 N 4004
D 50048	830970301400	Z-DIODE ZPY5,6 2%
D 52001	830921504500	DIODE 1N4148
D 53003	830920100500	DIODE BA157
D 54001	830920426800	DIODE BYV16
D 54011	830920100500	DIODE BA157
D 54022	830972033000	Z-DIODE 30 B 0,5W
D 57013	830921504500	DIODE 1N4148
D 57023	830921504500	DIODE 1N4148
D 60506	830951685400	DIODE BYT 54 M
D 60509	830966318000	Z-DIODE BZT03D180
D 60512	830951675400	DIODE BYT53B
D 60523	830856038400	GLR.SKB380C1500
D 61016	830951717800	DIODE BYW178
D 61037	830951710800	DIODE BYT108-401
D 85511	830994460100	LE DIODE TLHR 4601

F 32109	860275506600	KERTRAP #66 5,5/6/6,5MHZ
F 32121	814111136000	FILTER 7X7 360
F 32410	814053445100	SPULE 7X7 #451
F 32412	831900629000	OFWFL K6290K
F 32430	831900945300	OFW L9453
F 34052	814111675000	FILTER 7X7 #750

IC 34015	830512524800	IC STV2248
IC 40560	830534726700	IC TDA7266L
IC 50010	830533817500	IC TDA174AW
IC 60510	830533464600	IC TDA16846
IC 61040	830520431700	IC LM317T
IC 61050	830520431700	IC LM317T
IC 61080	830520570300	IC MC7805CT
IC 80500	830521006500	IC MC33164P-5RP
IC 81500	293052192800	PROZESSORPL. 7-S. TEXT
WW.	830415501200	IC ST92195C9B1-S212 7-S. TEXT
IC 80920	297980130300	IC 27C020 PROG.KPL 7-S. TEXT
IC 81500	293052191700	PROZESSORPL. 8-S. TEXT
WW.	830415501100	IC ST92195C9B1-S211 8-S. TEXT
IC 80920	297980130200	IC 27C020 PROG.KPL 8-S. TEXT
IC 84501	830546133000	IC TSOP1330

L 31043	814052644000	DR ST 0411-GRP 8,2UH 10%
L 32109	814052690600	DR 0309 4,7UH 10% ST
L 40512	814050525900	DR AX-GA 27UH 10%
L 41003	810498201400	DAEMPF-PERLE 433003038102 DAMPING BEAD

L 52251	814051174900	DR AX 0411-GA 10UH 10%
L 52256	814052632000	DR AX 0411-GA 3,3UH 10%
L 53003	810498205600	FERRITPERLE HF70 BTL 3,5X6
L 61016	810498200300	FERRITPERLE BL02RN2-R62
L 61038	810498200300	FERRITPERLE BL02RN2-R62 FERRITE BEAD
L 62501	295008269700	FUNKENTSTOERDROSSEL RK19 INTERFERENCE SUPPR. CHOKE

Es gelten die Vorschriften und Sicherheitshinweise gemäß dem Service Manual "Sicherheit", Mat.-Nummer 720108000000, sowie zusätzlich die eventuell abweichenden, landesspezifischen Vorschriften!



The regulations and safety instructions shall be valid as provided by the "Safety" Service Manual, part number 720108000000, as well as the respective national deviations.

ÄNDERUNGEN VORBEHALTEN / SUBJECT TO ALTERATION

Ersatzteilliste
Spare Parts List

5 / 2001

CHASSIS-FS-MONO CUC 2105 M/BAT/SAT
CHASSIS TV MONO CUC 2105 M/BAT/SAT

MATERIAL-NR. / PART NO.: 297040121000

POS. NR. POS. NO.	ABB. FIG.	MATERIAL-NR. PART NUMBER	ANZ. QTY.	BEZEICHNUNG (D)	DESCRIPTION (GB)
		297040121000		CHASSIS-FS-MONO CUC 2105 M/BAT/SAT KEIN E-TEIL	CHASSIS TV MONO CUC 2105 M/BAT/SAT NO SPARE PART
0100.000		295043010100		TUNER-GLOBAL (PLL)	TUNER-GLOBAL (PLL)
0216.000		297033571100		TASTSCHALTER PROGRAMM+	KEY SWITCH PROGRAMME+
0216.000		297033571100		TASTSCHALTER PROGRAMM-	KEY SWITCH PROGRAMME-
0216.000		297033571100		TASTSCHALTER LAUTSTAERKE+	KEY SWITCH VOLUME+
0216.000		297033571100		TASTSCHALTER LAUTSTAERKE-	KEY SWITCH VOLUME-
0240.000		293033904300		KOPFHÖRERBUCHSE 3,5 M.SCHALTER	HEADPHONE SOCKET 3.5 WITH SWITCH
0247.000		293031190603		EURO-AV BUCHSENLEISTE 21-POL.SW	EURO-AV SOCKET STRIP 21 P BLACK
0312.000		297006432402		ABDECKUNG 12V/SAT	COVER 12V/SAT
0405.000		293050073400	X	BAUSTEIN NETZTEIL 12V	MODULE POWER SUPPLY 12V
1000.000	△	096211130206	2	SICHERUNGSHALTER SI62501	FUSE HOLDER SI62501
1100.000		295041062900	X	BAUSTEIN SAT (SER 2001)	MODULE SAT (SER 2001)
2000.000	△	297033910900		NETZSCHALTER O.WISCHER	POWER SWITCH W/O WISHER
2400.000		293031530208	2	MONTAGECLIP IC50010/T53001	MOUNTING CLIP IC50010/T53001
2410.000		293031531600		MONTAGECLIP T60506	MOUNTING CLIP T60506
2420.000		293031531605	3	MONTAGECLIP IC61040/61050/61060	MOUNTING CLIP IC61040/61050/61060
2450.000		293031562000	4	FOLIE WAERMELEITEND IC61040/61050/61060/T60506	FOIL HEAT CONDUCTING IC61040/61050/61060/T60506
				WW.=WAHLWEISE X=SIEHIE GESONDERTE E-LISTE	WW.=OPTIONAL X=SEE SEPARATE PARTS LIST

POS. NR. POS. NO.	MATERIAL-NR. PART NUMBER	BEZEICHNUNG DESCRIPTION	POS. NR. POS. NO.	MATERIAL-NR. PART NUMBER	BEZEICHNUNG DESCRIPTION
C 34026	845296706400	ELKO 1000UF +50-20% 10V	CIC80910	830581409400	SMD IC MC14094BD
C 50047	845299618700	ELKO 1000UF 20% 35V	CIC80930	830595012900	SMD IC ST92R195C9Q1
C 53002	851591167500	FOKO FKP1/4 7500PF 3,5% 1600V	CIC82501	830596000800	SMD IC M24C08CM1TR
C 54011	865006704600	KERKO HV C 100PF 20% 1KV	CL 40511	810498233100	SMD DAEMPF-PERLE 0805
C 60501	865008112500	KERKO HV C 1000PF 20% 1KV	CT 32111	830100484800	SMD TRANS BC848B/ BC847B
C 60509	851591104000	FOKO FKP1 220PF 10% 1600V	CT 32122	830100385800	SMD TRANS BC858B/ BC857B
C 60512	865008111100	KERKO HV C 270PF 20% 2KV	CT 32123	830100484800	SMD TRANS BC848B/ BC847B
C 60523	865008112500	KERKO HV C 1000PF 20% 1KV	CT 32124	830100385800	SMD TRANS BC858B/ BC857B
C 60524	865008112500	KERKO HV C 1000PF 20% 1KV	CT 32132	830100484800	SMD TRANS BC848B/ BC847B
C 60526	865008112500	KERKO HV C 1000PF 20% 1KV	CT 32460	830100484800	SMD TRANS BC848B/ BC847B
C 60527	865008112500	KERKO HV C 1000PF 20% 1KV	CT 32470	830100484800	SMD TRANS BC848B/ BC847B
C 60528	845199711500	ELKO 19 150UF 385V	CT 32480	830100484800	SMD TRANS BC848B/ BC847B
WW.	845209711500	ELKO SNT #40 150UF 385V/400V	CT 34031	830100385800	SMD TRANS BC858B/ BC857B
C 61016	851591104000	FOKO FKP1 220PF 10% 1600V	CT 40581	830100385800	SMD TRANS BC858B/ BC857B
C 61036	865006704600	KERKO HV C 100PF 20% 1KV	CT 43010	830100385800	SMD TRANS BC858B/ BC857B
C 62501	851179301800	MP3 0,1UF 20% 250VW	CT 43015	830100484800	SMD TRANS BC848B/ BC847B
C 62502	851179301800	MP3 0,1UF 20% 250VW	CT 50005	830100484800	SMD TRANS BC848B/ BC847B
C 62521	866009623800	KERKO SI 2200PF 20%	CT 50015	830100484800	SMD TRANS BC848B/ BC847B
C 62522	866009623800	KERKO SI 2200PF 20%	CT 50040	830100484800	SMD TRANS BC848B/ BC847B
C 62548	866009623400	KERKO SI 1000PF 20%	CT 50050	830100484800	SMD TRANS BC848B/ BC847B
C 81063	814054010400	EMIFIL 0,1 UF	CT 50055	830100484800	SMD TRANS BC848B/ BC847B
CD 32411	830940159200	SMD DIODE BA591/BA592/BA782S	CT 52260	830100385800	SMD TRANS BC858B/ BC857B
CD 32460	830940159200	SMD DIODE BA591/BA592/BA782S	CT 57020	830100385800	SMD TRANS BC858B/ BC857B
CD 32470	830940159200	SMD DIODE BA591/BA592/BA782S	CT 57021	830100385800	SMD TRANS BC858B/ BC857B
CD 34041	830940159200	SMD DIODE BA591/BA592/BA782S	CT 57112	830100385800	SMD TRANS BC858B/ BC857B
CD 80501	830940159200	SMD DIODE BA591/BA592/BA782S			

GRUNDIG

TV

POS. NR. POS. NO.	MATERIAL-NR. PART NUMBER	BEZEICHNUNG DESCRIPTION
CT 57113	830100385800	SMD TRANS BC858B/ BC857B
CT 57124	830100484800	SMD TRANS BC848B/ BC847B
CT 61043	830100484800	SMD TRANS BC848B/ BC847B
CT 61053	830100484800	SMD TRANS BC848B/ BC847B
CT 81220	830100484800	SMD TRANS BC848B/ BC847B
CT 81225	830100484800	SMD TRANS BC848B/ BC847B
CT 85502	830100385800	SMD TRANS BC858B/ BC857B
D 40586	830921504500	DIODE 1N4148
D 43055	830921504500	DIODE 1N4148
D 43056	830921504500	DIODE 1N4148
D 50023	830921502000	DIODE 1 N 4004
D 50048	830970301400	Z-DIODE ZPY5,6 2%
D 52001	830921504500	DIODE 1N4148
D 53003	830920100500	DIODE BA157
D 54001	830920426800	DIODE BYV16
D 54011	830920100500	DIODE BA157
D 54022	830972033000	Z-DIODE 30 B 0,5W
D 57013	830921504500	DIODE 1N4148
D 57023	830921504500	DIODE 1N4148
D 60506	830951685400	DIODE BYT 54 M
D 60509	830966318000	Z-DIODE BZT03D180
D 60512	830951675400	DIODE BYT53B
D 60523	830856038400	GLR.SKB380C1500
D 61016	830951717800	DIODE BYW178
D 61037	830951710800	DIODE BYT108-400
D 85511	830994460100	LE DIODE TLHR 4601
F 32109	860275506600	KERTRAP #66 5,5/6/6,5MHZ
F 32121	814111136000	FILTER 7X7 360
F 32410	814053445100	SPLULE 7X7 #451
F 32412	831900629000	OFWFL K6290K
F 32430	831900945300	OFW L9453
F 34052	814111675000	FILTER 7X7 #750
IC 34015	830512524800	IC STV2248
IC 40560	830534726700	IC TDA7266L
IC 50010	830533817500	IC TDA8174AW
IC 60510	830533464600	IC TDA16846
IC 61040	830520431700	IC LM317T
IC 61050	830520431700	IC LM317T
IC 61060	830520570300	IC MC7805CT
IC 80500	830521006500	IC MC33164P-5RP
IC 80920	297980170100	IC 27C020 PROG.KPL
IC 81500	293052192100	PROZESSORPLATTE
IC 84501	830536753000	IC TFMS5300 STEHEND
L 31043	814052644000	DR ST 0411-GRP 8,2UH 10%
L 32109	814052690600	DR 0309 4,7UH 10% ST
L 40512	814050525900	DR A AX-GA 27UH 10%
L 41003	810498201400	DAEMPF-PERLE 433003038102 DAMPING BEAD
L 52251	814051174900	DR AX 0411-GA 100UH 10%
L 52256	814052632000	DR AX 0411-GA 3,3UH 10%
L 53003	810498205600	FERRITPERLE HF70 BTL 3,5X6
L 61016	810498200300	FERRITPERLE BL02RN2-R62
L 61038	810498200300	FERRITPERLE BL02RN2-R62 FERRITE BEAD
L 62501	295008269700	FUNKENTSTOERDROSSEL RK19 INTERFERENCE SUPPR. CHOKE
L 81061	810498205100	FERRITPERLE HF55 BTL 3,5X4,5 FERRITE BEAD
L 81062	814052636100	DR 0411 10UH 5%
L 81064	814052636100	DR 0411 10UH 5%
Q 34043	838212104400	QUARZ 4,433619 MHZ

POS. NR. POS. NO.	MATERIAL-NR. PART NUMBER	BEZEICHNUNG DESCRIPTION
Q 34044	838204900300	QUARZ 3,579545MHZ
Q 80001	838208004000	QUARZ 4 MHZ
Q 80951	838216204100	QUARZ 4 MHZ
R 40553	870111901700	KSW SI B 4,7 OHM 5%
R 43006	870001124600	KSW 0204 75 OHM 5%
R 50047	876642460600	MSW 0207 1,6 OHM 1% ST
R 50048	870552103300	MOW 0411 22 OHM 5% LI
R 50050	870522705300	MOW 0411 150 OHM 5%
R 52004	870552103500	MOW 0411 2,2 OHM 5% LI
R 52006	870522699000	MOW 0411 0,47 OHM 5%
R 53002	870042909700	KSW NB 0207 10 KOHM 5% ST
R 53009	871033814500	MGW AX 1 MOHM 5%
R 53016	873017922500	DRW 7 10 OHM 10% ST
R 53033	870552101300	MOW 0411 3,3 OHM 5% LI
R 54001	870552102500	MOW 0411 10 OHM 5% LI
R 54006	870552100900	MOW 0411 2,2 OHM 5% LI
R 54022	870556110500	MOW 0617 22 KOHM 5% LI
R 60502	870006935600	KSW 0617 3 MOHM 2%
R 60504	870006934700	KSW 0617 1,2 MOHM 2%
R 60508	870556110500	MOW 0617 22 KOHM 5% LI
R 60509	870556110500	MOW 0617 22 KOHM 5% LI
R 60516	879005004600	ESTR.SK10-A 4,7 KOHM LN
R 61018	870552111900	MOW 0411 82 KOHM 5% LI
R 62502	831100501700	NTC 4,7 OHM 30W
R 62503	876504915700	MSW SI 0414 3,3 MOHM VDE
R 62549	876504916100	MSW SI 0414 4,7 MOHM VDE

SI 62501	831561700600	SI 5X20 T2,5A L 250V
T 52001	830328563700	TRANS.BC 637
T 53001	830290002000	TRANS S2055N/ BU508DF
T 60506	830226908900	TRANS BUZ90 TYPENGRUPPE B
TR 52001	092468680400	TRAF0 TREIBER DRIVER TRANSFORMER
TR 53000	292016539701	DIODEN-SPLIT TRAF0 DIODE SPLIT TRANSFORMER
TR 61000	292015239701	SPERRWANDLERTRAF0 REVERSE CONVERTER TRANSFORMER

Es gelten die Vorschriften und Sicherheitshinweise gemäß dem Service Manual "Sicherheit", Mat.-Nummer 720108000000, sowie zusätzlich die eventuell abweichenden, landesspezifischen Vorschriften!



The regulations and safety instructions shall be valid as provided by the "Safety" Service Manual, part number 720108000000, as well as the respective national deviations.

ÄNDERUNGEN VORBEHALTEN / SUBJECT TO ALTERATION

ÄNDERUNGEN VORBEHALTEN / SUBJECT TO ALTERATION

Ersatzteilliste Spare Parts List

4 / 2001

GRUNDIG

TV

CHASSIS-FS-MONO CUC 2103 M CHASSIS TV MONO CUC 2103 M

MATERIAL-NR. / PART NO.: 297040123800

POS. NR. POS. NO.	ABB. FIG.	MATERIAL-NR. PART NUMBER	ANZ. QTY.	BEZEICHNUNG (D)	DESCRIPTION (GB)
		297040123800		CHASSIS-FS-MONO CUC 2103 M KEIN E-TEIL	CHASSIS TV MONO CUC 2103 M NO SPARE PART
0100.000		295043010100		TUNER-GLOBAL (PLL)	TUNER-GLOBAL (PLL)
0216.000		297033571100		TASTSCHALTER PROGRAMM+	KEY SWITCH PROGRAMM+
0216.000		297033571100		TASTSCHALTER PROGRAMM+	KEY SWITCH PROGRAMM+
0216.000		297033571100		TASTSCHALTER LAUTSTAERKE+	KEY SWITCH VOLUME+
0216.000		297033571100		TASTSCHALTER LAUTSTAERKE-	KEY SWITCH VOLUME-
0240.000		293033904300		KOPFHOERERBUCHSE 3,5 M.SCHALTER	HEADPHONE SOCKET 3,5 WITH SWITCH
0247.000		293031190602		EURO-AV BUCHSENLEISTE 21-POL-SW	EURO-AV SOCKET STRIP 21 P BLACK
1000.000	△	096211130206	2	SICHERUNGSHALTER Si62501	FUSE HOLDER Si62501
2000.000	△	297033910600		NETZSCHALTER O. WISCHER	POWER SWITCH W/O WIPER
2200.000	△	293033995100		NETZ EINBAUGERAETESTECKER	APPLIANCE COUPLER W.CABLE
2400.000		293031530208	2	MONTAGECLIP IC50010/T53001	MOUNTING CLIP IC50010/T53001
2410.000		293031531600		MONTAGECLIP T60506	MOUNTING CLIP T60506
2420.000		293031531605	3	MONTAGECLIP IC61040/61050/61060	MOUNTING CLIP IC61040/61050/61060
2450.000		293031562000	4	FOLIE WAERMELEITEND IC61040/61050/61060/T60506	FOIL HEAT CONDUCTING IC61040/61050/61060/T60506
				WW.=WAHLWEISE	WW.=OPTIONAL

POS. NR. POS. NO.	MATERIAL-NR. PART NUMBER	BEZEICHNUNG DESCRIPTION	POS. NR. POS. NO.	MATERIAL-NR. PART NUMBER	BEZEICHNUNG DESCRIPTION
C 34026	845296706400	ELKO 1000UF +50-20% 10V	CIC80910	830581409400	SMD IC MC14094BD
C 50047	845299618700	ELKO 1000UF 20% 35V	CIC80930	830595012900	SMD IC ST92R195C9Q1
C 53002	851591167500	FOKO FKP1/4 7500PF 3,5% 1600V	CIC82501	830596000800	SMD IC M24C08CM1TR
C 54011	865006704600	KERKO HV C 100PF 20% 1KV	CT 32111	830100484800	SMD TRANS BC848B/ BC847B
C 60501	865008112500	KERKO HV C 1000PF 20% 1KV	CT 32122	830100385800	SMD TRANS BC858B/ BC857B
C 60509	851591104000	FOKO FKP1 220PF 10% 1600V	CT 32123	830100484800	SMD TRANS BC848B/ BC847B
C 60512	865008111100	KERKO HV C 270PF 20% 2KV	CT 32124	830100385800	SMD TRANS BC858B/ BC857B
C 60523	865008112500	KERKO HV C 1000PF 20% 1KV	CT 32132	830100484800	SMD TRANS BC848B/ BC847B
C 60524	865008112500	KERKO HV C 1000PF 20% 1KV	CT 32460	830100484800	SMD TRANS BC848B/ BC847B
C 60526	865008112500	KERKO HV C 1000PF 20% 1KV	CT 32470	830100484800	SMD TRANS BC848B/ BC847B
C 61016	851591104000	FOKO FKP1 220PF 10% 1600V	CT 32480	830100484800	SMD TRANS BC848B/ BC847B
C 61036	865006704600	KERKO HV C 100PF 20% 1KV	CT 34031	830100385800	SMD TRANS BC858B/ BC857B
C 61056	865006704600	KERKO HV C 100PF 20% 1KV	CT 40581	830100385800	SMD TRANS BC858B/ BC857B
C 62501	851179301800	MP3 0,1UF 20% 250VW	CT 43010	830100385800	SMD TRANS BC858B/ BC857B
C 62503	856373242500	FOKO KF #25 0,1UF 20% 250VW	CT 43015	830100484800	SMD TRANS BC848B/ BC847B
C 62521	866009623800	KERKO SI 2200PF 20%	CT 50005	830100484800	SMD TRANS BC848B/ BC847B
C 62522	866009623800	KERKO SI 2200PF 20%	CT 50015	830100484800	SMD TRANS BC848B/ BC847B
C 62548	866009623400	KERKO SI 1000PF 20%	CT 50040	830100484800	SMD TRANS BC848B/ BC847B
C 81063	814054010400	EMIFIL 0,1 UF	CT 50050	830100484800	SMD TRANS BC848B/ BC847B
CD 32411	830940159200	SMD DIODE BA591/BA592/BA782S	CT 52260	830100385800	SMD TRANS BC858B/ BC857B
CD 32460	830940159200	SMD DIODE BA591/BA592/BA782S	CT 57020	830100385800	SMD TRANS BC858B/ BC857B
CD 32470	830940159200	SMD DIODE BA591/BA592/BA782S	CT 57021	830100385800	SMD TRANS BC858B/ BC857B
CD 34041	830940159200	SMD DIODE BA591/BA592/BA782S	CT 57112	830100385800	SMD TRANS BC858B/ BC857B
CD 80501	830940159200	SMD DIODE BA591/BA592/BA782S	CT 57113	830100385800	SMD TRANS BC858B/ BC857B

ÄNDERUNGEN VORBEHALTEN / SUBJECT TO ALTERATION

POS. NR. POS. NO.	MATERIAL-NR. PART NUMBER	BEZEICHNUNG DESCRIPTION	POS. NR. POS. NO.	MATERIAL-NR. PART NUMBER	BEZEICHNUNG DESCRIPTION
CT 57124	830100484800	SMD TRANS BC848B/ BC847B	L 81064	814052636100	DR 0411 10UH 5%
CT 61043	830100484800	SMD TRANS BC848B/ BC847B	Q 34043	838212104400	QUARZ 4,433619 MHZ
CT 61053	830100484800	SMD TRANS BC848B/ BC847B	Q 34044	838204900300	QUARZ 3,579545MHZ
CT 81220	830100484800	SMD TRANS BC848B/ BC847B	Q 80001	838208004000	QUARZ 4 MHZ
CT 81225	830100484800	SMD TRANS BC848B/ BC847B	Q 80951	838216204100	QUARZ 4 MHZ
CT 85502	830100385800	SMD TRANS BC858B/ BC857B	Q 80951	838216204100	QUARZ 4 MHZ
D 01806	830994460100	LE DIODE TLHR 4601	R 40553	870111901700	KSW SI B 4,7 OHM 5%
D 40586	830921504500	DIODE 1N4148	R 43006	870001124600	KSW 0204 75 OHM 5%
D 43055	830921504500	DIODE 1N4148	R 50048	870552103300	MOW 0411 22 OHM 5% LI
D 43056	830921504500	DIODE 1N4148	R 50050	870522705300	MOW 0411 150 OHM 5%
D 50023	830921502000	DIODE 1 N 4004	R 52004	870552103500	MOW 0411 27 OHM 5% LI
D 50048	830970301400	Z-DIODE ZPY5,6 2%	R 52006	870522699000	MOW 0411 0,47 OHM 5%
D 52001	830921504500	DIODE 1N4148	R 53002	870042909700	KSW NB 0207 10 KOHM 5% ST
D 53003	830920100500	DIODE BA157	R 53009	871033814500	MGW AX 1 MOHM 5%
D 54001	830920426800	DIODE BYV16/ BYV96E	R 53016	873017922500	DRW 7 10 OHM 10% ST
D 54011	830920100500	DIODE BA157	R 53033	870552101300	MOW 0411 3,3 OHM 5% LI
D 54022	830972033000	Z-DIODE 30 B 0,5W	R 54001	870552102500	MOW 0411 10 OHM 5% LI
D 57013	830921504500	DIODE 1N4148	R 54006	870552100900	MOW 0411 2,2 OHM 5% LI
D 57023	830921504500	DIODE 1N4148	R 54022	870556110500	MOW 0617 22 KOHM 5% LI
D 60506	830951685400	DIODE BYT 54 M	R 60502	870006935600	KSW 0617 3 MOHM 2%
D 60509	830966318000	Z-DIODE BZT03D180	R 60504	870006934700	KSW 0617 1,2 MOHM 2%
D 60512	830951675400	DIODE BYT53B	R 60508	870556110500	MOW 0617 22 KOHM 5% LI
D 60523	830856038400	GLR.SKB380C1500	R 60509	870556110500	MOW 0617 22 KOHM 5% LI
D 61016	830951717800	DIODE BYW178	R 60516	879005004600	ESTR.SK10-A 4,7 KOHM LIN
D 61036	830951717200	DIODE BYW172D	R 61018	870552111900	MOW 0411 82 KOHM 5% LI
D 61056	830951717200	DIODE BYW172D	R 62501	831120001600	PTC DUO T251-A80-A10
F 32109	860275506600	KERTRAP #66 5,5/6/6,5MHZ	R 62501	831120002000	PTC RM5 B59.250C1080
F 32121	814111136000	FILTER 7X7 360	R 62502	831100501700	NTC 4,7 OHM 30%
F 32410	814053445100	SPULE 7X7 #451	R 62549	876504916100	MSW SI 0414 4,7 MOHM VDE
F 32412	831900629000	OFWFL K6290K	SI 62501	831561700600	SI 5X20 T2,5A L 250V
F 32430	831900945300	OFW L9453	T 52001	830328563700	TRANS.BC 637
F 34052	814111675000	FILTER 7X7 #750	T 53001	830290002000	TRANS S205N/ BU508DF
IC 34015	830512524800	IC STV2248	T 60506	830226908900	TRANS BUZ90 TYPENGRUPPE B
IC 40560	830534726700	IC TDA7266L	TR 52001	092468680400	TRAFO TREIBER
IC 50010	830533817500	IC TDA8174AW	TR 53000	292016539701	DRIVER TRANSFORMER
IC 60510	830533464600	IC TDA16846	TR 53000	292016539701	DIODE SPLIT TRAFO
IC 61040	830520431700	IC LM317T	TR 61000	292015239701	DIODE SPLIT TRANSFORMER
IC 61050	830520431700	IC LM317T			SPERRWANDLERTRAFO
IC 61060	830520570300	IC MC7805CT			REVERSE CONVERTER
IC 80500	830521006500	IC MC33164P-5RP			TRANSFORMER
IC 81500	293052192800	PROZESSORPLATTE 7-SEITEN TEXT			
WW.	830415501200	IC ST92195C9B1-S212 7-SEITEN TEXT			
IC 80920	297980130300	IC 27C020 PROG.KPL 7-SEITEN TEXT			
IC 81500	293052191700	PROZESSORPLATTE 8-SEITEN TEXT			
WW.	830415501100	IC ST92195C9B1-S211 8-SEITEN TEXT			
IC 80920	297980130200	IC 27C020 PROG.KPL 8-SEITEN TEXT			
IC 84501	830536753000	IC TFM5S300 STEHEND			
L 31043	814052644000	DR ST 0411-GRP 8,2UH 10%			
L 32109	814052690600	DR 0309 4,7UH 10% ST			
L 41003	810498201400	DAEMPF-PERLE 433003038102 DAMPING BEAD			
L 52251	814051174900	DR AX 0411-GA 10UH 10%			
L 52256	814052632000	DR AX 0411-GA 3,3UH 10%			
L 53003	810498205600	FERRITPERLE HF70 BTL 3,5X6			
L 61016	810498200300	FERRITPERLE BL02RN2-R62			
L 61038	810498200300	FERRITPERLE BL02RN2-R62 FERRITE BEAD			
L 62501	295008269700	FUNKENTSTOERDROSSEL RK19 INTERFERENCE SUPPR.CHOKE			
L 81061	810498205100	FERRITPERLE HF55 BTL 3,5X4,5 FERRITE BEAD			
L 81062	814052636100	DR 0411 10UH 5%			

Es gelten die Vorschriften und Sicherheitshinweise gemäß dem Service Manual "Sicherheit", Mat.-Nummer 720108000000, sowie zusätzlich die eventuell abweichenden, landesspezifischen Vorschriften!



The regulations and safety instructions shall be valid as provided by the "Safety" Service Manual, part number 720108000000, as well as the respective national deviations.

ÄNDERUNGEN VORBEHALTEN / SUBJECT TO ALTERATION

Ersatzteilliste
Spare Parts List

6 / 2001

CHASSIS-FS-STEREO CUC 2121 MULTI/DOLBY
CHASSIS TV STEREO CUC 2121 MULTI/DOLBY

MATERIAL-NR. / PART NO.: 297040133600

POS. NR. POS. NO.	ABB. FIG.	MATERIAL-NR. PART NUMBER	ANZ. QTY.	BEZEICHNUNG (D)	DESCRIPTION (GB)
		297040133600		CHASSIS-FS-STEREO CUC 2121 MULTI/DOLBY KEIN E-TEIL	CHASSIS TV STEREO CUC 2121 MULTI/DOLBY NO SPARE PART
		295043010100		TUNER-GLOBAL (PLL)	TUNER-GLOBAL (PLL)
0100.000		297006430104		ABDECKUNG EURO AV	COVER EURO AV
0216.000		297033571100		TASTSCHALTER PROGRAMM +	KEY SWITCH PROGRAMME +
0216.000		297033571100		TASTSCHALTER PROGRAMM -	KEY SWITCH PROGRAMME -
0216.000		297033571100		TASTSCHALTER LAUTSTAEERKE +	KEY SWITCH VOLUME +
0216.000		297033571100		TASTSCHALTER LAUTSTAEERKE -	KEY SWITCH VOLUME -
0240.000		293033904200		KOPPHOERERBUCHSE 3,5 O.SCHALTER	HEADPHONE SOCKET 3,5 W/O SWITCH
0241.000		293031680503		CINCH-BUCHSE 3-FACH FBAS/NF L,R	CINCH SOCKET 3 FOLD FBAS/AF L,R
0247.000		293031190603		EURO-AV BUCHSENLEISTE 21-POL SW	EURO-AV SOCKET STRIP 21 PIN BLACK
0500.000		295041028400	X	BAUSTEIN STEREO MODUL	STEREO MODULE
0910.000	△	292107030101		FOKUSLEITUNG	FOCUSING CABLE
1000.000	△	096211130206	2	SICHERUNGSHALTER Si62501	FUSE HOLDER Si62501
2000.000	△	297033910600		NETZSCHALTER O.WISCHER	POWER SWITCH W/O WIPER
2200.000	△	293033995100		NETZ EINBAUGERAETESTECKER	APPLIANCE COUPLER
2400.000		293031530107		MONTAGECLIP IC40550	MOUNTING CLIP IC40550
2410.000		293031530208	2	MONTAGECLIP IC50010/T53001	MOUNTING CLIP IC50010/T53001
2420.000		293031531600		MONTAGECLIP T60506	MOUNTING CLIP T60506
2430.000		293031531605	3	MONTAGECLIP IC61040/61050/61060	MOUNTING CLIP IC61040/61050/61060
2450.000		293031562000	4	FOLIE WAERMELEITEND	FOIL HEAT CONDUCTING
				IC61040/61050/61060/T60506	IC61040/61050/61060/T60506
				X = SIEHE GESONDERTE E-LISTE WW. = WAHLWEISE	X = SEE SEPARATE PARTS LIST WW. = OPTIONAL

POS. NR. POS. NO.	MATERIAL-NR. PART NUMBER	BEZEICHNUNG DESCRIPTION	POS. NR. POS. NO.	MATERIAL-NR. PART NUMBER	BEZEICHNUNG DESCRIPTION
C 34026	845296706400	ELKO 1000UF 10V	CD 34041	830940159200	SMD DIODE BA591
C 40557	845299610700	ELKO 2200UF 20% 16V	CD 80501	830940159200	SMD DIODE BA591
C 50047	845299618700	ELKO 1000UF 20% 35V			
C 50048	845299864700	ELKO 1000UF 20% 25V	CIC80910	830581409400	SMD IC MC14094BD
C 53002	851591111400	FOKO KF #35 9000PF 3,5% 1500V	CIC80930	830595012900	SMD IC ST92R195C901
C 54011	865006704600	KERKO HV C 100PF 20% 1KV	CIC82501	830596000800	SMD IC M24C08CM1TR
C 54012	845299618700	ELKO 1000UF 20% 35V	CL 40511	810498233100	SMD DAEMPF-PERLE 0805 BLM
C 60501	865008112500	KERKO HV C 1000PF 20% 1KV			
C 60509	851591104500	FOKO FKP1 680PF 10% 1600V			
C 60512	865008111100	KERKO HV C 270PF 20% 2KV	CT 32111	830100484800	SMD TRANS BC848B/BC847B
C 60523	865008112500	KERKO HV C 1000PF 20% 1KV	CT 32122	830100385800	SMD TRANS BC858B/BC857B
C 60524	865008112500	KERKO HV C 1000PF 20% 1KV	CT 32123	830100484800	SMD TRANS BC848B/BC847B
C 60526	865008112500	KERKO HV C 1000PF 20% 1KV	CT 32124	830100385800	SMD TRANS BC858B/BC857B
C 60527	865008112500	KERKO HV C 1000PF 20% 1KV	CT 32132	830100484800	SMD TRANS BC848B/BC847B
C 61036	865006704600	KERKO HV C 1000PF 20% 1KV	CT 32460	830100484800	SMD TRANS BC848B/BC847B
C 61056	865006704600	KERKO HV C 1000PF 20% 1KV	CT 32470	830100484800	SMD TRANS BC848B/BC847B
C 62501	851179301800	MP3 0,1UF 20% 250V	CT 32480	830100484800	SMD TRANS BC848B/BC847B
C 62521	866009623800	KERKO SI 2200PF 20% 400V	CT 34031	830100385800	SMD TRANS BC858B/BC857B
C 62522	866009623800	KERKO SI 2200PF 20% 400V	CT 40581	830100385800	SMD TRANS BC858B/BC857B
C 62548	866009623400	KERKO SI 1000PF 20% 400V	CT 43010	830100385800	SMD TRANS BC858B/BC857B
C 81063	814054010400	EMIFIL 0,1 UF -GR	CT 43015	830100484800	SMD TRANS BC848B/BC847B
CD 32411	830940159200	SMD DIODE BA591	CT 50005	830100484800	SMD TRANS BC848B/BC847B
CD 32460	830940159200	SMD DIODE BA591	CT 50015	830100484800	SMD TRANS BC848B/BC847B
CD 32470	830940159200	SMD DIODE BA591	CT 50040	830100484800	SMD TRANS BC848B/BC847B
			CT 50050	830100484800	SMD TRANS BC848B/BC847B

GRUNDIG

TV

POS. NR. POS. NO.	MATERIAL-NR. PART NUMBER	BEZEICHNUNG DESCRIPTION
CT 50055	830100484800	SMD TRANS BC848B/BC847B
CT 52260	830100385800	SMD TRANS BC858B/BC857B
CT 57020	830100385800	SMD TRANS BC858B/BC857B
CT 57021	830100385800	SMD TRANS BC858B/BC857B
CT 57112	830100385800	SMD TRANS BC858B/BC857B
CT 57113	830100385800	SMD TRANS BC858B/BC857B
CT 57124	830100484800	SMD TRANS BC848B/BC847B
CT 61043	830100484800	SMD TRANS BC848B/BC847B
CT 61053	830100484800	SMD TRANS BC848B/BC847B
CT 81220	830100484800	SMD TRANS BC848B/BC847B
CT 81225	830100484800	SMD TRANS BC848B/BC847B
CT 85502	830100385800	SMD TRANS BC858B/BC857B

D 40584	830921504500	DIODE 1N4148
D 40586	830921504500	DIODE 1N4148
D 43055	830921504500	DIODE 1N4148
D 43056	830921504500	DIODE 1N4148
D 50023	830921502000	DIODE 1N4004
D 50048	830970301400	Z-DIODE ZPY5,6 2%
D 52001	830921504500	DIODE 1N4148
D 53003	830920100500	DIODE BA157
D 54001	830920426800	DIODE BYV16
D 54011	830920100500	DIODE BA157
D 54022	830972033000	Z-DIODE 30B 0,5W
D 57013	830921504500	DIODE 1N4148
D 57023	830921504500	DIODE 1N4148
D 60506	830951685400	DIODE BYT54M
D 60509	830966318000	Z-DIODE BZT03D180
D 60512	830951675400	DIODE BYT53B
D 60523	830856038400	GLR.SKB380C1500
D 61016	830951717800	DIODE BYW178
D 61036	830951710800	DIODE BYT108-400
D 61056	830951717200	DIODE BYW172D
D 85001	830994460100	LE DIODE TLH2R4601

F 32109	860275506600	KERTRAP #66 5,5/6,5MHZ
F 32121	814111136000	FILTER 7X7 360
F 32410	814053445100	SPULE 7X7 #451
F 32412	831900395300	OFWFL K3953M
F 32430	831900465400	OFWFL K4654K
F 34052	814111675000	FILTER 7X7 #750

IC 34015	830512524800	IC STV2248
IC 40550	830534726600	IC TDA7266B
IC 50010	830533817500	IC TDA8174AW
IC 60510	830533464600	IC TDA16846
IC 61040	830520431700	IC LM3317T
IC 61050	830520431700	IC LM3317T
IC 61060	830520570300	IC MC37805CT
IC 80500	830521006500	IC MC33164P-5RP
IC 81500	293052193000	PROZESSORPLATTE 7-S. TEXT
IC 80920	830415507200	IC ST92195C9B1-S232 7-S. TEXT
IC 81500	297980200400	IC TC7C020 PROG.KPL 7-S. TEXT
IC 81500	293052192600	PROZESSORPLATTE 8-S. TEXT
IC 80920	830415507100	IC ST92195C9B1-S231 8-S. TEXT
IC 84501	297980200200	IC TC7C020 PROG.KPL 8-S. TEXT
	830546133000	IC TSOP1330

L 31043	814052644000	DR ST 0411-GRP 8,2UH 10%
L 32109	814052690600	DR 0309 4,7UH 10%
L 40512	814050525900	DR A AX-GA 27UH 10%
L 52251	814051174900	DR AX 0411-GA 10UH 10%
L 52256	814052632000	DR AX 0411-GA 3,3UH 10%/CHOKE
L 53003	810498205600	FERRITPERLE HF70 BTL 3,5X6
		FERRITE BEAD
L 53011	814050524900	DR A AX-GA 10UH 10%
		CHOKE

Es gelten die Vorschriften und Sicherheitshinweise gemäß dem Service Manual "Sicherheit", Mat.-Nummer 720108000000, sowie zusätzlich die eventuell abweichenden, landesspezifischen Vorschriften!



The regulations and safety instructions shall be valid as provided by the "Safety" Service Manual, part number 720108000000, as well as the respective national deviations.

ÄNDERUNGEN VORBEHALTEN / SUBJECT TO ALTERATION

Ersatzteilliste Spare Parts List

6 / 2001

CHASSIS-FS-STEREO CUC 2121 MULTI/DOLBY CHASSIS TV STEREO CUC 2121 MULTI/DOLBY

MATERIAL-NR. / PART NO.: 297040135000

POS. NR. POS. NO.	ABB. FIG.	MATERIAL-NR. PART NUMBER	ANZ. QTY.	BEZEICHNUNG (D)	DESCRIPTION (GB)
		297040135000		CHASSIS-FS-STEREO CUC 2121 MULTI/DOLBY KEIN E-TEIL	CHASSIS TV STEREO CUC 2121 MULTI/DOLBY NO SPARE PART
0100.000	△	295043010100		TUNER-GLOBAL (PLL)	TUNER-GLOBAL (PLL)
0206.000		297006430104		ABDECKUNG EURO AV	COVER EURO AV
0216.000		297033571100		TASTSCHALTER PROGRAMM +	KEY SWITCH PROGRAMME +
0216.000		297033571100		TASTSCHALTER PROGRAMM -	KEY SWITCH PROGRAMME -
0216.000		297033571100		TASTSCHALTER LAUTSTAERKE +	KEY SWITCH VOLUME +
0216.000		297033571100		TASTSCHALTER LAUTSTAERKE -	KEY SWITCH VOLUME -
0240.000		293033904200		KOPPHOERERBUCHSE 3,5MM O.SCHALTER	HEADPHONE SOCKET 3,5MM W/O SWITCH
0241.000		293031680503		CINCH-BUCHSE 3-FACH FBAS/NF L,R	CINCH SOCKET 3 FOLD FBAS/AF L,R
0247.000		293031190603		EURO-AV BUCHSENLEISTE 21-POL SW	EURO-AV SOCKET STRIP 21 PIN BLACK
0500.000		295041028400	X	BAUSTEIN STEREO MODUL	STEREO MODULE
0910.000	△	292107030101		FOKUSLEITUNG	FOCUSING CABLE
1000.000	△	096211130206	2	SICHERUNGSHALTER SI62501	FUSE HOLDER SI62501
1360.000	△	297033910600		NETZSCHALTER O.WISCHER	POWER SWITCH W/O WIPER
2200.000	△	293033995100		NETZ EINBAUGERÄTESTECKER	APPLIANCE COUPLER
2400.000		293031530107		MONTAGECLIP IC40550	MOUNTING CLIP IC40550
2410.000		293031530208	2	MONTAGECLIP IC50010/T53001	MOUNTING CLIP IC50010/T53001
2420.000		293031531600		MONTAGECLIP T60506	MOUNTING CLIP T60506
2430.000		293031531605	3	MONTAGECLIP IC61040/61050/61060	MOUNTING CLIP IC61040/61050/61060
2450.000		293031562000	4	FOLIE WAERMLEITEND	FOIL HEAT CONDUCTING
				IC61040/61050/61060/T60506	IC61040/61050/61060/T60506

X = SIEHE GESONDERTE E-LISTE
WW. = WAHLWEISEX = SEE SEPARATE PARTS LIST
WW. = OPTIONAL

POS. NR. POS. NO.	MATERIAL-NR. PART NUMBER	BEZEICHNUNG DESCRIPTION	POS. NR. POS. NO.	MATERIAL-NR. PART NUMBER	BEZEICHNUNG DESCRIPTION
C 34026	845296706400	ELKO 1000UF +50-20% 10V	CIC82501	830596000800	SMD IC M24C08CM1TR
C 40557	845299610700	ELKO 2200UF 20% 16V			
C 50047	845299618700	ELKO 1000UF 20% 35V	CL 40511	810498233100	SMD DAEMPF-PERLE 0805 BLM SMD DAMPING BEAD
C 50048	845299864700	ELKO 1000UF 20% 25V			
C 53002	851591111400	FOKO KF #35 9000PF 3,5% 1500V			
C 54011	865006704600	KERKO HV C 100PF 20% 1KV	CT 32111	830100484800	SMD TRANS BC848B/BC847B
C 54012	845299618700	ELKO 1000UF 20% 35V	CT 32122	830100385800	SMD TRANS BC858B/BC857B
C 60501	865008112500	KERKO HV C 1000PF 20% 1KV	CT 32123	830100484800	SMD TRANS BC848B/BC847B
C 60509	851591104500	FOKO FKP1 680PF 10% 1600V	CT 32124	830100385800	SMD TRANS BC858B/BC857B
C 60512	865008111100	KERKO HV C 270PF 20% 2KV	CT 32132	830100484800	SMD TRANS BC848B/BC847B
C 60523	865008112500	KERKO HV C 1000PF 20% 1KV	CT 32460	830100484800	SMD TRANS BC848B/BC847B
C 60524	865008112500	KERKO HV C 1000PF 20% 1KV	CT 32470	830100484800	SMD TRANS BC848B/BC847B
C 60526	865008112500	KERKO HV C 1000PF 20% 1KV	CT 32480	830100484800	SMD TRANS BC848B/BC847B
C 60527	865008112500	KERKO HV C 1000PF 20% 1KV	CT 34031	830100385800	SMD TRANS BC858B/BC857B
C 61016	851591104000	FOKO FKP1 220PF 10% 1600V	CT 40581	830100385800	SMD TRANS BC858B/BC857B
C 61036	865006704600	KERKO HV C 100PF 20% 1KV	CT 43010	830100385800	SMD TRANS BC858B/BC857B
C 61056	865006704600	KERKO HV C 100PF 20% 1KV	CT 43015	830100484800	SMD TRANS BC848B/BC847B
C 62501	851179301800	MP3 0,1UF 20% 250V	CT 50005	830100484800	SMD TRANS BC848B/BC847B
C 62521	866009623800	KERKO SI 2200PF 20% 400V	CT 50015	830100484800	SMD TRANS BC848B/BC847B
C 62522	866009623800	KERKO SI 2200PF 20% 400V	CT 50040	830100484800	SMD TRANS BC848B/BC847B
C 62548	866009623400	KERKO SI 1000PF 20% 400V	CT 50050	830100484800	SMD TRANS BC848B/BC847B
C 81063	814054010400	EMIFIL 0,1 UF -GR	CT 50055	830100484800	SMD TRANS BC848B/BC847B
			CT 52260	830100385800	SMD TRANS BC858B/BC857B
CIC80910	830581409400	SMD IC MC14094BD	CT 57020	830100385800	SMD TRANS BC858B/BC857B
CIC80930	830595012900	SMD IC ST92R195C9Q1	CT 57021	830100385800	SMD TRANS BC858B/BC857B

ÄNDERUNGEN VORBEHALTEN / SUBJECT TO ALTERATION

GRUNDIG

TV

POS. NR. POS. NO.	MATERIAL-NR. PART NUMBER	BEZEICHNUNG DESCRIPTION	POS. NR. POS. NO.	MATERIAL-NR. PART NUMBER	BEZEICHNUNG DESCRIPTION
CT 57112	830100385800	SMD TRANS BC858B/BC857B	L 60506	810498205700	FERRITPERLE 3,6UH 5720500
CT 57113	830100385800	SMD TRANS BC858B/BC857B	L 61038	810498200300	FERRITPERLE BL02R2N-R62
CT 57124	830100484800	SMD TRANS BC848B/BC847B			FERRITE BEAD
CT 61043	830100484800	SMD TRANS BC848B/BC847B	L 62501	△ 295008269700	FUNKENTSTOERDROSSEL INTERFERENCE CHOKE
CT 61053	830100484800	SMD TRANS BC848B/BC847B	L 81061	810498205100	FERRITPERLE HF55 BTL 3,5X4,5 FERRITE BEAD
CT 81220	830100484800	SMD TRANS BC848B/BC847B	L 81062	814052636100	DR 0411 10UH 5%
CT 81225	830100484800	SMD TRANS BC848B/BC847B	L 81064	814052636100	DR 0411 10UH 5%
CT 85502	830100385800	SMD TRANS BC858B/BC857B			
D 40584	830921504500	DIODE 1N4148	Q 34043	838212104400	QUARZ 4,433619 MHZ
D 40586	830921504500	DIODE 1N4148	Q 34044	838204900300	QUARZ 3,579545MHZ
D 43055	830921504500	DIODE 1N4148	Q 80001	838208004000	QUARZ 4 MHZ
D 43056	830921504500	DIODE 1N4148	Q 80951	838216204100	QUARZ 4 MHZ
D 50023	830921502000	DIODE 1N4004			
D 50048	830970301400	Z-DIODE ZPY5,6 2%	R 40551	873229240700	DRW 4 1,8 OHM 10%
D 52001	830921504500	DIODE 1N4148	R 50047	876642460100	MSW 0207 1 OHM 1%
D 53003	830920100500	DIODE BA157	R 50048	△ 870552103300	MOW 0411 22 OHM 5%
D 54001	830920426800	DIODE BYV16	R 50050	△ 870522705300	MOW 0411 150 OHM 5%
D 54011	830920100500	DIODE BA157	R 52004	△ 870552105300	MOW 0411 150 OHM 5%
D 54022	830972033000	Z-DIODE 30B 0,5W	R 53009	871033814500	MGW AX 1 MOHM 5%
D 57013	830921504500	DIODE 1N4148	R 53011	△ 870552102100	MOW 0411 6,8 OHM 5%
D 57023	830921504500	DIODE 1N4148	R 53016	873018942500	DRW 9 10 OHM 10%
D 60506	△ 830951685400	DIODE BYT5AM	R 53021	△ 870522707100	MOW 0411 820 OHM 5%
D 60509	△ 830966318000	Z-DIODE BZT03D180	R 53033	△ 870552098500	MOW 0411 0,22 OHM 5%
D 60512	830951675400	DIODE BYT53B	R 53033	△ 870552100300	MOW 0411 1,2 OHM 5%
D 60523	830856038400	GLR.SKB380C1500	R 53074	△ 870556107100	MOW 0617 820 OHM 5%
D 61016	△ 830951717800	DIODE BYW178	R 54001	△ 870552102500	MOW 0411 10 OHM 5%
D 61036	△ 830951710800	DIODE BYT108-400	R 54006	△ 870552100900	MOW 0411 2,2 OHM 5%
D 61056	△ 830951717200	DIODE BYW172D	R 54022	△ 870556111100	MOW 0617 39 KOHM 5%
D 85001	830994460100	LE DIODE TLHR4601	R 60502	870006935600	KSW 0617 3 MOHM 2%
F 32109	860275506600	KERTRAP #66 5,5/6,6/5MHZ	R 60504	870006934700	KSW 0617 1,2 MOHM 2%
F 32121	811411136000	FILTER 7X7 360	R 60508	△ 870556110500	MOW 0617 22 OHM 5%
F 32410	814053445100	SPULE 7X7 #451	R 60509	△ 870556110500	MOW 0617 22 KOHM 5%
F 32412	831900395300	OFWFL K3953M	R 60516	879005004600	ESTR.SK10-A 4,7 KOHM LIN
F 32430	831900465400	OFWFL K4654K	R 61018	△ 870552119100	MOW 0411 82 KOHM 5%
F 34052	814111675000	FILTER 7X7 #750	R 62501	△ 831120001800	PTC DUO B59709-T60-A110
IC 34015	830512524800	IC STV2248	R 62502	831100501700	NTC 4,7 OHM 30%
IC 40550	830534726600	IC TDA7266B	R 62549	△ 876504916100	MSW SI 0414 4,7 MOHM VDE
IC 50010	830533817500	IC TDA8174AW	SI 40551	△ 831561902800	SI LOET T1,6A 250V
IC 60510	830533464600	IC TDA16846	SI 62501	△ 831561700600	SI 5X20 T2,5A L 250V
IC 61040	830520431700	IC LM317T	T 52001	830328563700	TRANS BC637
IC 61050	830520431700	IC LM317T	T 53001	830290002000	TRANS S2055N
IC 61060	830520570300	IC MC7805CT	T 60506	830280504000	TRANS IRFBC40
IC 80500	830521006500	IC MC33164P-5RP			
IC 81500	293052193000	PROZESSORPLATTE 7-S. TEXT			
WW.	830415507200	IC ST92195C9B1-S232 7-S. TEXT	TR 52001	092468680400	TRAFO TREIBER
IC 80920	297980200400	IC 27C020 PROG.KPL 7-S. TEXT			TRANSFORMER DRIVER
IC 81500	293052192600	PROZESSORPLATTE 8-S. TEXT	TR 53010	△ 292210315700	TRAFO DIODEN-SPLIT
WW.	830415507100	IC ST92195C9B1-S231 8-S. TEXT			BEI R 53033 = 0,22 OHM
IC 80920	297980200200	IC 27C020 PROG.KPL 8-S. TEXT			TRANSFORMER DIODE SPLIT
IC 84501	830546133000	IC TSOP1330			FOR R 53033 = 0,22 OHM
L 31043	814052644000	DR ST 0411-GRP 8,2UH 10%	TR 53020	△ 292016651101	TRAFO DIODEN-SPLIT
L 32109	814052690600	DR 0309 4,7UH 10%			BEI R 53033 = 1,2 OHM
L 40512	814050525900	DR A AX-GA 27UH 10%			TRANSFORMER DIODE SPLIT
L 52251	814051174900	DR AX 0411-GA 10UH 10%	TR 61000	△ 292015219700	FOR R 53033 = 1,2 OHM
L 52256	814052632000	DR AX 0411-GA 3,3UH 10% CHOKE			SPERRWANDLERTRAFO B.O.TYPE CONVERTER TRANSFORMER
L 53003	810498205600	FERRITPERLE HF70 BTL 3,5X6 FERRITE BEAD			
L 53011	814050524900	DR A AX-GA 10UH 10% CHOKE			
L 53021	292031149500	LINEARITAETSREGLER LINEARITY CONTROL			
L 53074	092468700101	ZB-SPULE/ZB COIL			

Es gelten die Vorschriften und Sicherheitshinweise gemäß dem Service Manual "Sicherheit", Mat.-Nummer 720108000000, sowie zusätzlich die eventuell abweichenden, landesspezifischen Vorschriften!



The regulations and safety instructions shall be valid as provided by the "Safety" Service Manual, part number 720108000000, as well as the respective national deviations.

ÄNDERUNGEN VORBEHALTEN / SUBJECT TO ALTERATION

GRUNDIG

TV

Ersatzteilliste
Spare Parts List

5 / 2001

BAUSTEIN NETZTEIL 12V
MODULE POWER SUPPLY 12V

MATERIAL-NR. / PART NO.: 293050073400

POS. NR. POS. NO.	ABB. FIG.	MATERIAL-NR. PART NUMBER	ANZ. QTY.	BEZEICHNUNG (D)	DESCRIPTION (GB)
		293050073400		BAUSTEIN NETZTEIL 12V	MODULE POWER SUPPLY 12V
0243.000	△	293033960104		NETZ BATTERIE STECKERGEH.	MAINS BATTERY CONNECTOR
1000.000	△	096211130206	2	SICHERUNGSHALTER SI60401	FUSE HOLDER SI60401
2400.000		293031530107	2	MONTAGECLIP T60447/60448	MOUNTING CLIP T60447/60448
2410.000		293031531208		MONTAGECLIP D60463	MOUNTING CLIP D60463
2450.000		293031561800	2	FOLIE WAERMELEITEND T60447/60448	FOIL HEAT CONDUCTING T60447/60448
2460.000		293031562000		FOLIE WAERMELEITEND D60463	FOIL HEAT CONDUCTING D60463

WW.=WAHLWEISE

WW.=OPTIONAL

POS. NR. POS. NO.	MATERIAL-NR. PART NUMBER	BEZEICHNUNG DESCRIPTION	POS. NR. POS. NO.	MATERIAL-NR. PART NUMBER	BEZEICHNUNG DESCRIPTION
C 60401	845201622800	ELKO SNT #3 1000UF 20% 40V	D 60477	830951709700	DIODE BYT 56 M
C 60402	845201622800	ELKO SNT #3 1000UF 20% 40V	IC 60420	830521006000	IC MC34060AP
C 60403	845201622800	ELKO SNT #3 1000UF 20% 40V	L 60441	810498205700	FERRITPERLE 3,6UH 5720500
C 60460	865008111100	KERKO HV C 270PF 20% 2KV	L 60442	810498205700	FERRITPERLE 3,6UH 5720500
C 60463	845201622800	ELKO SNT #3 1000UF 20% 40V	L 60460	810498200300	FERRITPERLE BL02RN2-R62
C 60465	851591104300	FOKO KF #29 470PF 10% 1600V	L 60462	810498200300	FERRITPERLE BL02RN2-R62
C 60477	865008111100	KERKO HV C 270PF 20% 2KV	L 60463	092410595100	FERRITE BEAD STABKERNDROSSEL 10UH
C 60478	865008111100	KERKO HV C 270PF 20% 2KV	L 60478	810498200300	FERRITPERLE BL02RN2-R62
C 60481	865008112500	KERKO HV C 1000PF 20% 1KV			FERRITE BEAD
CD 60401	830945506200	MELF-Z DIODE 6,2 C 0,5 W	R 60401 △	870042901700	KSW NB 0207 4,7 OHM 5% ST
CD 60405	830945510100	MELF-Z DIODE 10 B 0,5W	R 60414	879200212500	ESTR.S6 470 OHM LIN
CD 60438	830945515000	MELF Z-DIODE 15V B 0,5W	R 60451	875099702500	DRW-MET.BAND 0,1 OHM 5% 3W
CD 60443	830953414900	MELF-DIODE LL 4148	R 60452	875099702500	DRW-MET.BAND 0,1 OHM 5% 3W
CD 60464	830945504700	MELF-Z DIODE 4,7 C 0,5 W	R 60453	875099702500	DRW-MET.BAND 0,1 OHM 5% 3W
CT 60402	830100484800	SMD TRANS BC848B/ BC847B	R 60454	875099702500	DRW-MET.BAND 0,1 OHM 5% 3W
CT 60403	830100684800	SMD TRANS BC848C/ BC847C	R 60455	875099702500	DRW-MET.BAND 0,1 OHM 5% 3W
CT 60427	830100385800	SMD TRANS BC858B/ BC857B	R 60476	876504413900	MSW 0414 560 KOHM 5%
CT 60431	830100385800	SMD TRANS BC858B/ BC857B	R 60479 △	870042904100	KSW NB 0207 47 OHM 5%
CT 60432	830100484800	SMD TRANS BC848B/ BC847B	R 60485 △	870537008400	MOW 0922 3 KOHM 5%
CT 60444	830100680800	SMD TRANS BC808-40/ BC807-40	RL 60473	295007170200	RELAIS V23072-C1061-A308
CT 60472	830100581700	SMD-TRANS.BC 817-25	WW.	295007170100	RELAIS V23072-A1061-A308
D 60403	830921502000	DIODE 1 N 4004	SI 60401 △	831598001200	SI 5X20 T12,5A L 250V
D 60404	830971270000	DIODE P600BG1	SI 60402 △	831562400100	SI LOET T 5A 250V
D 60405	830921504500	DIODE 1N4148	T 60401	830328963800	TRANS.BC 638-16
D 60406	830951802300	DIODE BYV10-40	T 60447	830280515000	TRANS.IRFP 150N G2233
D 60431	830972005100	Z DIODE 5,1 B 0,5W	T 60448	830280515000	TRANS.IRFP 150N G2233
D 60432	830972008300	Z DIODE 8,2 B 0,5W	T 60484	830340129900	TRANS.BF299 G/PBF259 RS
D 60436	830919854200	DIODE BAT42/43/BAT85/86	TR 60460	292016219700	SPERRWANDLERTRAFO REVERSE CONVERTER TRANSFORMER
D 60441	830951675400	DIODE BYT53B			
D 60461 △	830982046000	DIODE BYV28-600			
D 60463	830982084000	DIODE MUR 840/BYV 29-400			
D 60473	830920002100	DIODE BAV21			
D 60474	830921512700	DIODE 1 N 4007			
D 60475	830920115900	DIODE BA159			
D 60476	830920115900	DIODE BA159			

Es gelten die Vorschriften und Sicherheitshinweise gemäß dem Service Manual "Sicherheit", Mat.-Nummer 720108000000, sowie zusätzlich die eventuell abweichenden, landesspezifischen Vorschriften!

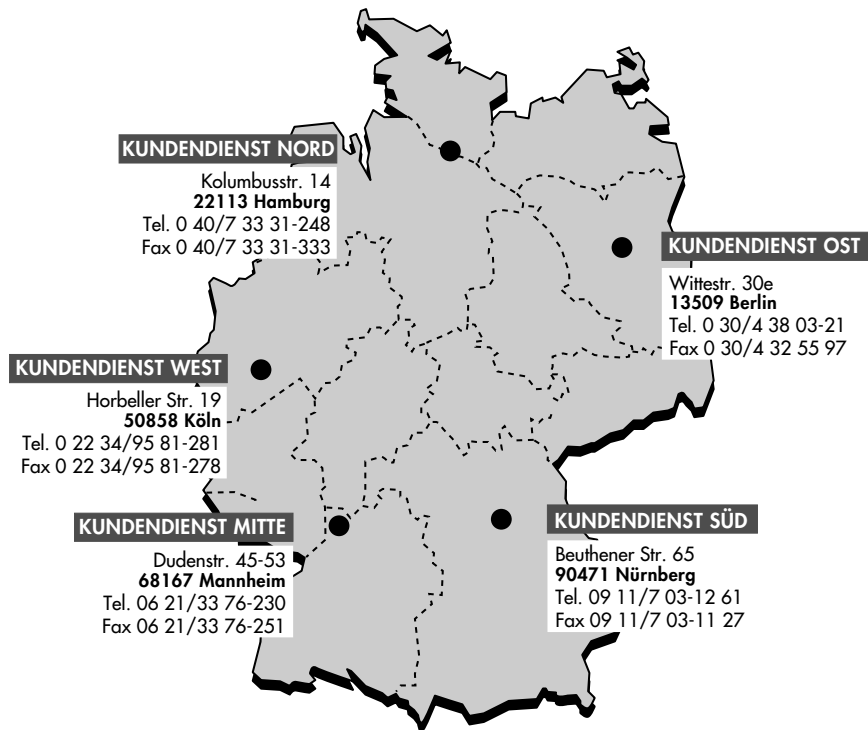


The regulations and safety instructions shall be valid as provided by the "Safety" Service Manual, part number 720108000000, as well as the respective national deviations.

ÄNDERUNGEN VORBEHALTEN / SUBJECT TO ALTERATION

GRUNDIG

Kundendienst Deutschland



GRUNDIG

Kundendienst Europa

